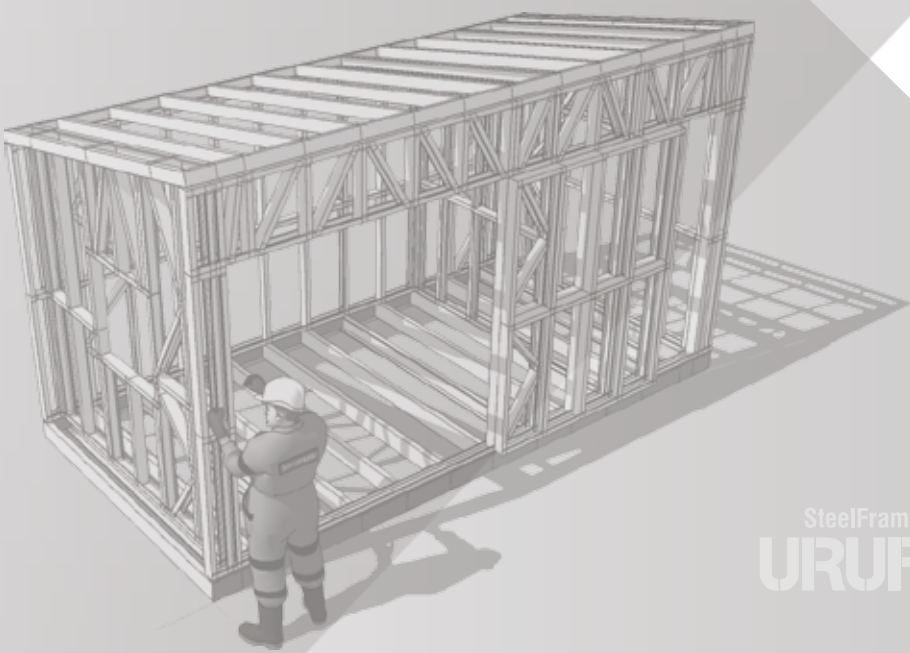


> CURSO PRÁCTICO

STEEL FRAMING
NOVIEMBRE 2023 / sábados



SteelFraming
URUFRAME

CURSO INFORMACIÓN

Intercalando módulos teórico-prácticos, se propone construir un prototipo a escala 1:1 donde luego se practican las diferentes soluciones y terminaciones del sistema.

Se ponen en práctica situaciones y resoluciones típicas de obra en muros exteriores, interiores, techos y encuentros.

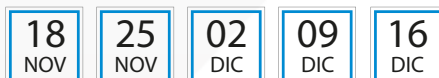
Están incluidos los materiales y herramientas que usarán en el curso así como los elementos de seguridad: lentes, guantes, cascos. También se entregan los manuales de armado y montaje de las estructuras Uruframe .

De este modo, el alumno finaliza el curso con la capacidad de comprender la totalidad del proceso de obra, y desarrolla habilidades para resolver cualquier tipo de proyecto.

▶ MODALIDAD



40 hs totales, realizadas en 5 sábados consecutivos, en el horario de 9 a 17 hs.



La ubicación es en la fábrica Uruframe, en Cuareim 1984 esq. Venezuela.

▶ COSTO E INSCRIPCIÓN

¡INCLUYE ALMUERZO!



El costo es de **\$25.800*** y se puede financiar hasta en 6 pagos con OCA, VISA, MASTER CARD y PASSCARD.

Para guardar el cupo solicitamos a los interesados que nos realicen una seña (\$4.000) mediante depósito en Abitab (abitab-net) en la cuenta n°3883 a nombre de URUFRAME CAPACITACIÓN.

Incluye almuerzo y todos los materiales para el correcto desarrollo del curso.

PROMOCIONES*



**Arquitectos, ingenieros
y constructores**
(se deberá presentar
documento que lo acredite)
***cupos limitados**



Cliente Uruframe
(con la compra de estructura a
medida de Steel Framing
Uruframe)
***No incluye perfiles estándar**

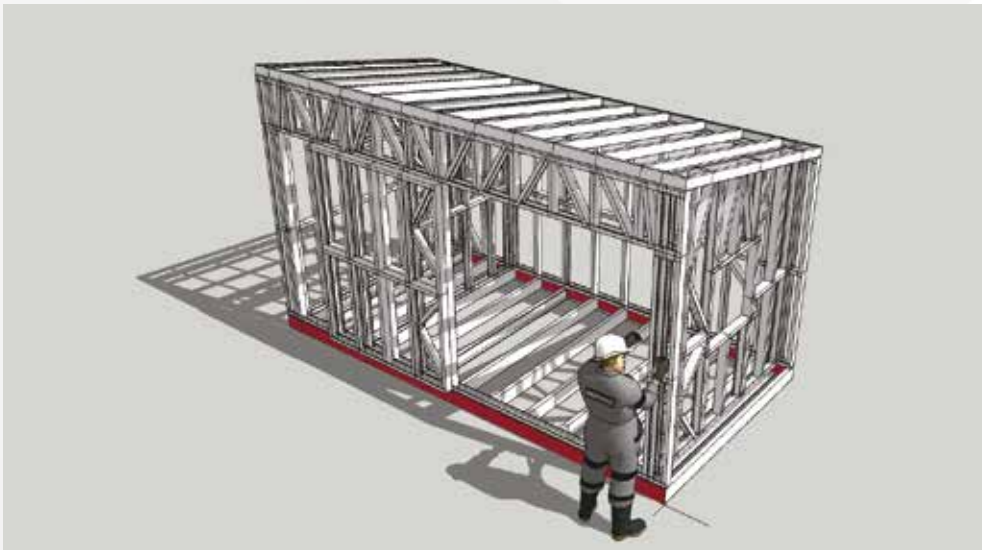


Promo amigo
(Para 2 o más personas
que se inscriban juntas)
***cupos limitados**

➤ INICIO

PRÓXIMO INICIO: sábado 18 de noviembre de 2023
(Inicio de cursos sujeto a completar cupos)

El prototipo utilizado para el curso, es fabricado con materia prima nueva, tanto en acero como en materiales secos.



El prototipo puede variar - imágenes de cursos anteriores

PROGRAMA CONTENIDO

1 > INTRODUCCIÓN

- . Antecedentes / historia
- . Características del sistema Steel Framing
- . Materiales implicados en la construcción en seco
- . Las herramientas: reconocimiento, práctica y cuidados
- . La seguridad en obra
- . Presentación del sistema estructural de URUFRAME
- . Proceso de diseño y fabricación: características y etapas

2 > FUNDACIONES

- . Conceptos generales
- . Tipos de fundación
- . El Steel Deck: detalles y fijaciones

3 > ESTRUCTURA

- . Conceptos de funcionamiento estructural (global y de las partes)
- . El acero galvanizado
- . Características de los perfiles : Comparativa de la estructura precortada de URUFRAME y la estructura del perfil genérico
- . Operaciones de la máquina
- . Lectura de planos de armado y de montaje
- . Armado de paneles / ensamble y anclaje / detalles
- . Fijación: tornillos a utilizar
- . Montaje / aplomar, escuadrar, nivelar
- . Cinta anti-vibración
- . Concepto de rigidización
- . Diafragma de rigidización: multilaminado fenólico
- . Anclajes: anclajes para fundaciones, anclaje de segunda planta y anclajes de techo.
- . Soluciones estructurales para entrepisos: entrepisos con perfiles PGC, entrepisos con vigas reticuladas
- . Soluciones estructurales para techos: techos de panel, techos de vigas reticuladas, techos de cerchas, variantes



PROGRAMA CONTENIDO

4 MUROS

- . Conformación de muros exteriores Sistema DEFS y EIFS (escudo térmico)
- . Barrera agua y viento
- . Aislación térmica y acústica

5 ABERTURAS

- . Presentación y colocación de aberturas exteriores
- . Soluciones para una buena estanqueidad

6 ENTREPISOS

- . Entrepisos secos (livianos): entrepiso con placas fenólicas / entrepiso con placa de fibrocemento(*)
- . Entrepisos húmedos: hormigón alivianado, losa radiante(*)

7 TECHOS

- . Techos secos (livianos): techos de chapa(*), techos con placa roofboard, techos de teja americana
- . Techos húmedos: hormigón alivianado, pendientes(*)

8 TERMINACIONES

- . Terminaciones exteriores: Aplicación de revoques cementicios (basecoat), pinturas y texturas, revestimientos de madera, siding (terminación según prototipo)
- . Accesorios

*Contenido dictado en clases expositivas



SteelFraming
URUFRAME

www.urufame.com.uy