



Financia

BBVA

Arquitectura  
y diseño

BLOCK

PROYECTA

# CASAS

3 DORMITORIOS | 110M

KITS PARA ARMAR C+U



Los proyectos free son proyectos de vivienda listos para armar.

Incluyen:

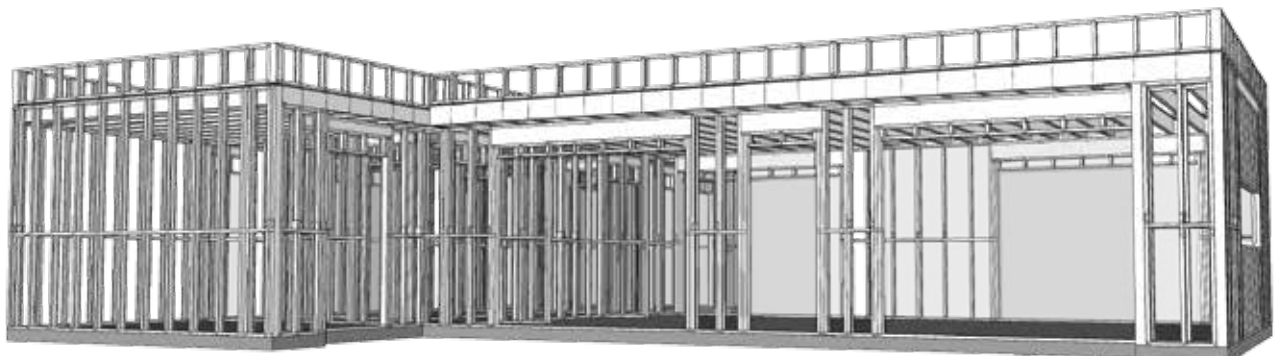
- Planos de anteproyecto, proyecto de panelizado de la estructura en Steel Framing, planos de montaje del proyecto.
- Estructura completa de la vivienda en acero galvanizado: perfilería, accesorios, tornillería y cálculo de ingeniería.
- Materiales secos (ver detalle).

## CARACTERÍSTICAS

Perfiles estructurales de acero galvanizado

Acero de calidad estructural según norma IRAM IAS U500-205

Acero con galvanización mínima de Z 275g/m<sup>2</sup>



## LISTA DE MATERIALES SECOS

### TERMINACIÓN EIFS

CANTIDAD

#### Accesorios

Cantonera c/cinta 3,05m	10
Cantonera con malla para exterior 2,50m	75
Vynil Corp Perfil J Ext PVC 2" c/Goterón - 3,05m x Un.	20
Vynil Corp Perfil Z PVC 1/2" - 3,05m x Un.	38
Weber perfil cantonera goteron con malla x 2,50m	9

#### Aislaciones

Cinta para Tyvek Dupont - rollo 50m	3
Homewrap Weathermate 2,75 x 45,75m	2
Lana de vidrio Isover R11 - 89 mm - 14,4m <sup>2</sup>	7
Lana de vidrio Isover R8 - 70 mm - 14,4 m <sup>2</sup>	12

#### Rigidización

Placa OSB 11 mm - 1,22 x 2,44	101
Placa OSB 18,3 mm - 1,22 x 2,44	42
Tornillo T2 aleta-mecha 8 x 1 1/4	71
Tornillo T4 aleta-mecha 10 x 2	30

#### Terminación Exterior

Basecoat gris Weber - 30 kg Monocomponente	45
Cinta para exterior fibra de vidrio 4" x 45 m	2
DRYVIT Sandblast Finish Lite Gray - balde 32kg	16
Malla de Fibra Alkaliresistente (China) 145grs/m <sup>2</sup> - rollo 50,00 x 1,00 m	4
Malla de Fibra Alkaliresistente (China) 300grs/m <sup>2</sup> - rollo 50,00 x 1,00 m	4
Placa Cementicia Aquapanel 12,5 mm - 1,20 x 2,40	16
Placa EPS Tipo II 5cm - placa 0,50 x 1,00m	353
Tornillo T3 Epoxi Exterior punta mecha 8 x 1 5/8	12
Wind lock Arandela + Tornillo anclaje EPS (ST-4) x Un.	1412

#### Terminación Interior

Cinta Papel - rollo 76m BP	6
Masilla Lista para usar Anclaflex 28Kg	17
Perfil Omega 10mm Cal 26 - perfil 3,0 m	109
Placa de yeso Durlock W. Resist 12,5mm - 1,20 x 2,40	23
Placa de yeso Regular Durlock 12,5 mm - 1,20 x 2,40	121
Tornillo T1 punta mecha 8 x 1/2	17
Tornillo T2 punta aguja 6 x 1	22
Tornillo T2 punta mecha 6 x 1	72

Materiales secos sujetos a disponibilidad de stock

COSTO TOTAL (ESTRUCTURA C+U / CÁLCULO INGENIERÍA / MATERIALES SECOS)\*

US\$ 23.229 + iva

\*Por otras terminaciones consultar

Financia

BBVA

FINANCIACIÓN TASA CERO\*



\*Sujeto a aprobación crediticia

36 cuotas de

US\$ 455 + iva\*

\*y saldo a acordar

## ABERTURAS EN PVC DE ALTA PRESTACIÓN (opcional)

Aberturas en PVC blanco con protección UV

Vidrios: DVH 5+12+5

Herraje: manija bipunto

*\*No incluye tapajuntas ni mosquitero*

US\$ 11.396 + iva

Notas:

LAS CANTIDADES SON UNA GUÍA ESTIMADA AL CLIENTE, LOS TOTALES DEBERÁN SER CONFIRMADOS POR EL MISMO.

SE CONSIDERÓ UN 10% DE DESPERDICIO EN LOS MATERIALES SECOS.

PARA MUROS EXTERIORES E INTERIORES SE CONSIDERA CHAPÓN DE OSB 11mm A UNA CARA COMO RIGIDIZADOR DE LA ESTRUCTURA.

OFERTA VÁLIDA SOLO POR EL TOTAL DE LOS MATERIALES, CUALQUIER VARIACIÓN EN CANTIDAD o TIPO DE PRODUCTOS SE DEBERÁ RECOTIZAR.

FLETES NO INCLUIDOS (SOLICITAR COTIZACIÓN).

### FORMA DE PAGO

60% al encargar el trabajo

40% previa entrega de estructura

### ENTREGA

15 días a partir de la seña (Perfilería para armar)

Una vez confirmado el presupuesto, se notificarán los requerimientos que deberá tener el transporte de la perfilería fabricada y materiales, el retiro de la estructura y materiales secos se hará previo aviso de 48hs a nuestra oficina (2914 5430) para coordinar su carga en camión.

### CALIDAD CERTIFICADA



**American  
Iron and Steel  
Institute**



ASTM INTERNATIONAL



INTERNATIONAL  
CODE COUNCIL



INTI



CIRSOC

PROYECTO

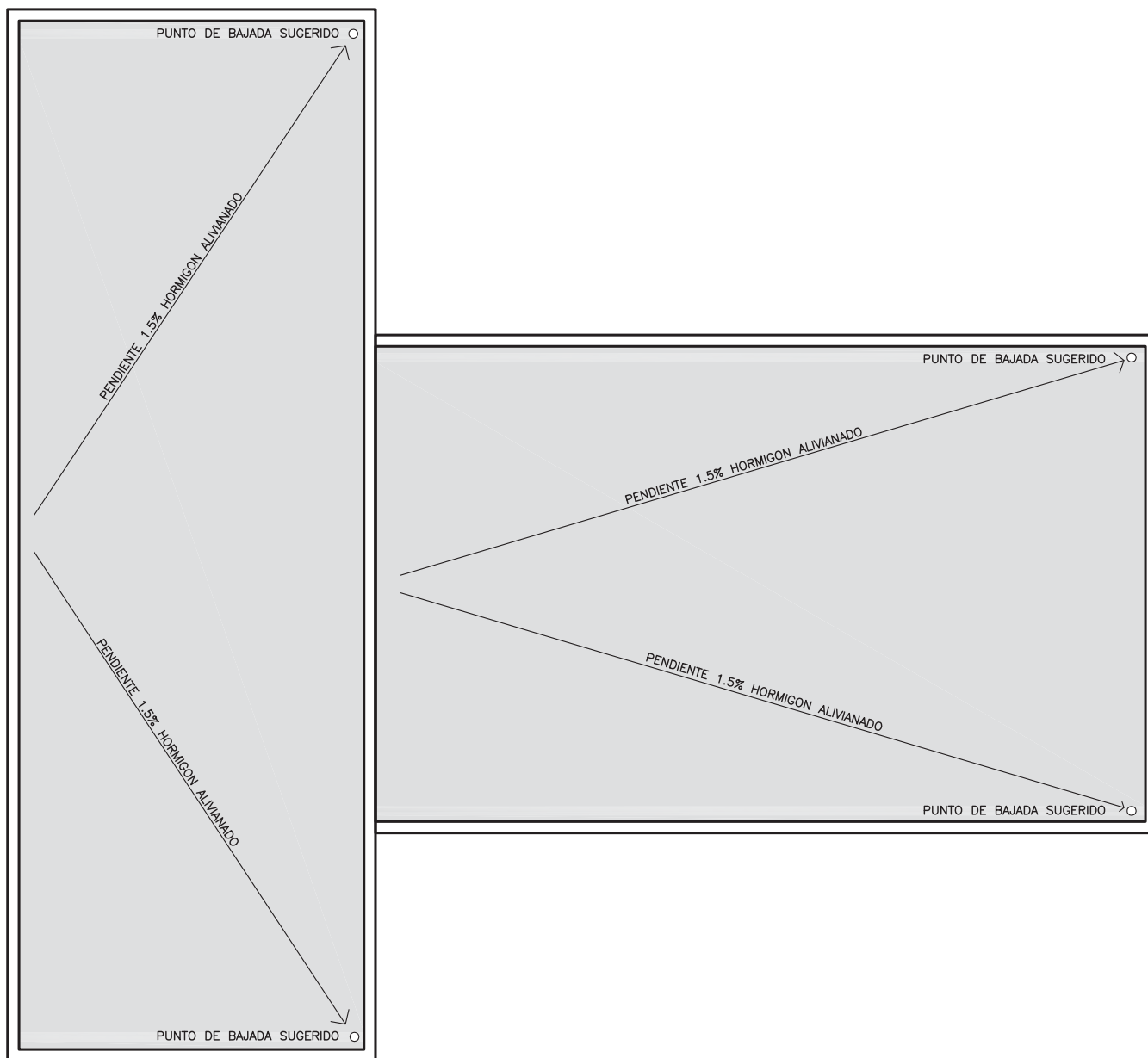


Financia

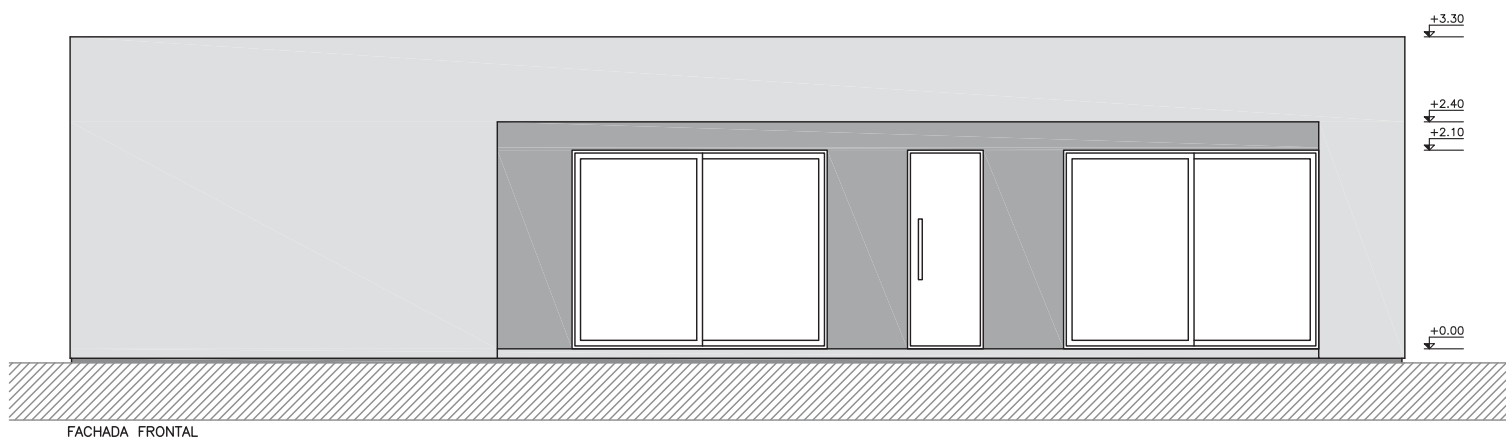
**BBVA**



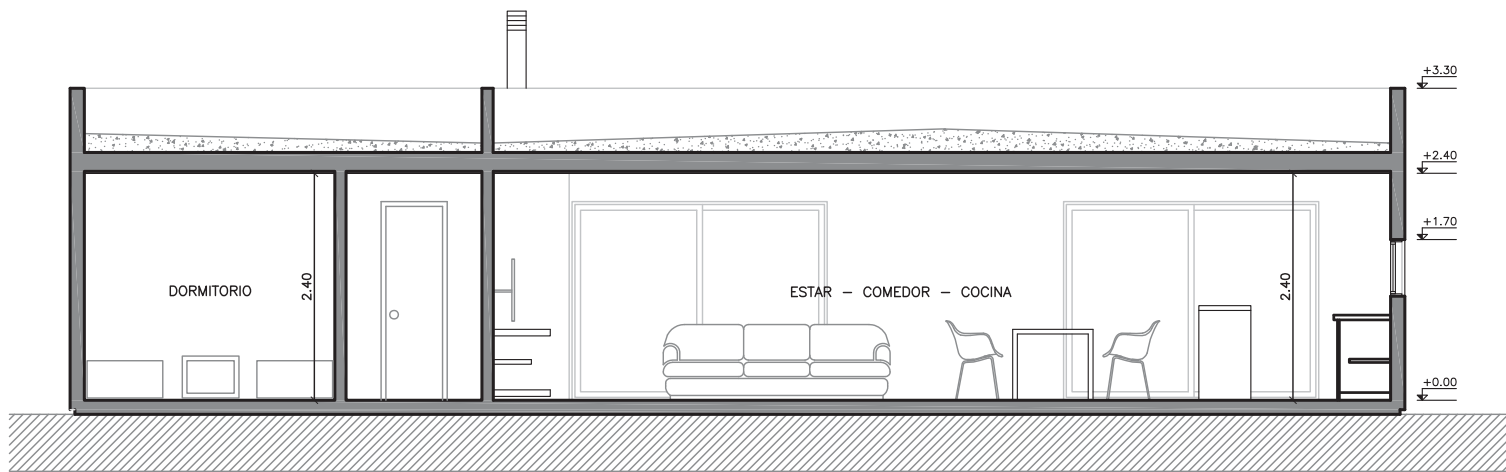
PLANTA



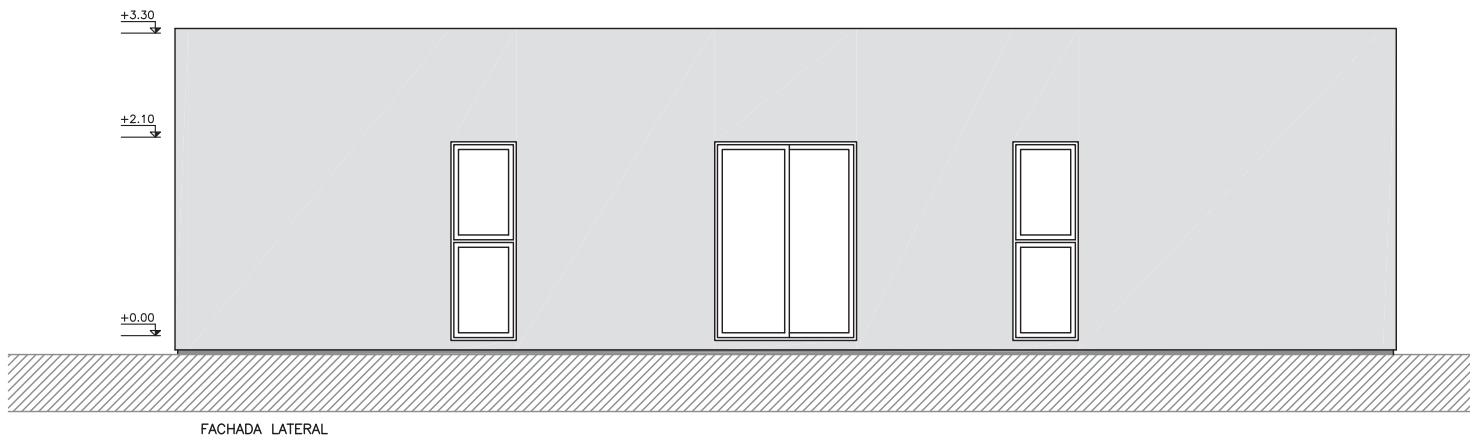
PLANTA DE TECHOS



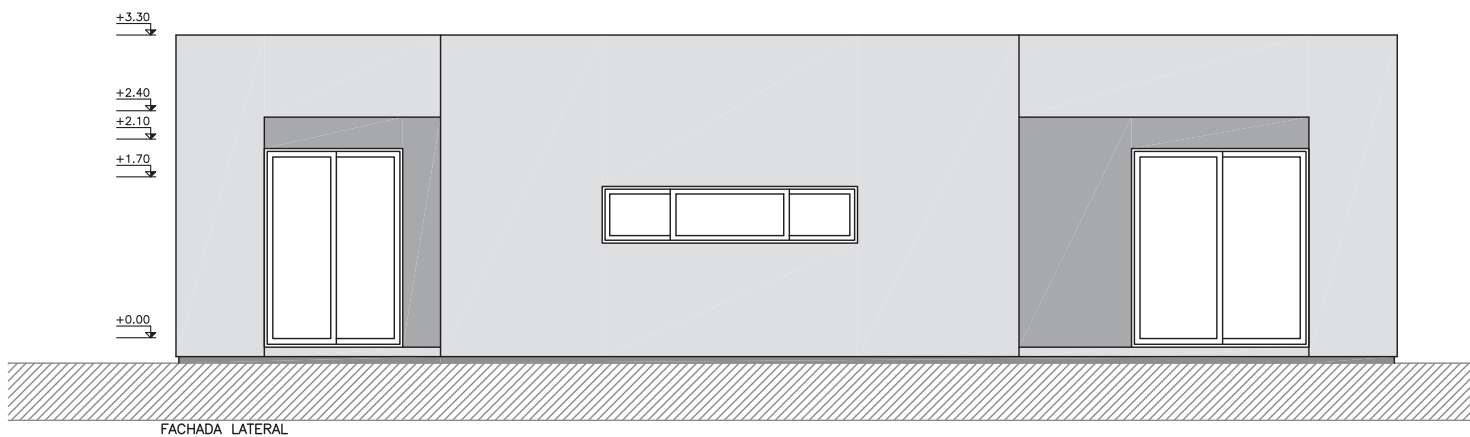
FACHADA FRONTAL



CORTE A - A



FACHADA LATERAL



FACHADA LATERAL