

Arquitectura
y diseño

BLOCK

PROYECTA

Financia

BBVA

CASAS

2 DORMITORIOS 65M

KITS PARA ARMAR C+U



Los proyectos free son proyectos de vivienda listos para armar.

Incluyen:

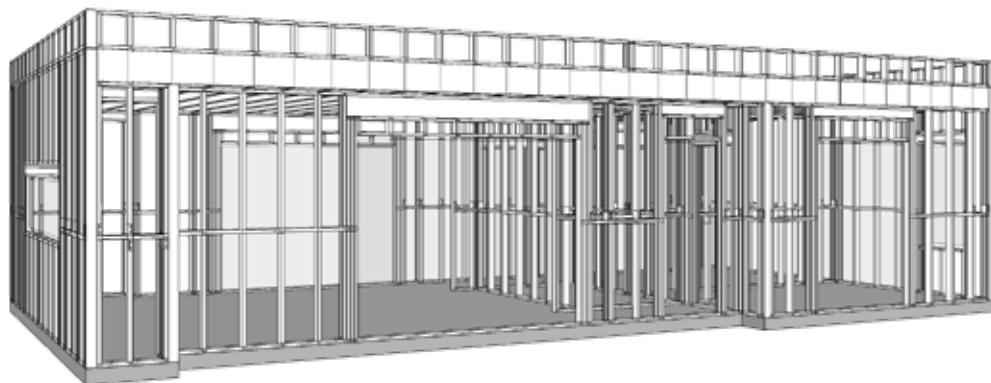
- Planos de anteproyecto, proyecto de panelizado de la estructura en Steel Framing, planos de montaje del proyecto.
- Estructura completa de la vivienda en acero galvanizado: perfilería, accesorios, tornillería y cálculo de ingeniería.
- Materiales secos (ver detalle).

CARACTERÍSTICAS

Perfiles estructurales de acero galvanizado

Acero de calidad estructural según norma IRAM IAS U500-205

Acero con galvanización mínima de Z 275g/m²



LISTA DE MATERIALES SECOS

TERMINACIÓN SIDING VERTICAL

CANTIDAD

Accesorios

Cantonera c/cinta 3,05m	12
Cantonera con malla para exterior 2,50m	12
Vynil Corp Perfil J Ext PVC 1/2" - 3,05m x Un.	4
Vynil Corp Perfil Z PVC 1/2" - 3,05m x Un.	23
Weber perfil cantonera goteron con malla x 2,50m	2

Aislaciones

Cinta para Tyvek Dupont - rollo 50m	3
Homewrap Weathermate 2,75 x 45,75m	2
Lana de vidrio Isover R11 - 89 mm - 14,4m ²	4
Lana de vidrio Isover R8 - 70 mm - 14,4 m ²	8

Rigidización

Placa OSB 11 mm - 1,22 x 2,44	64
Placa OSB 18,3 mm - 1,22 x 2,44	27
Tornillo T2 aleta-mecha 8 x 1 1/4	45
Tornillo T4 aleta-mecha 10 x 2	19

Terminación Exterior

Basecoat gris Weber - 30 kg Monocomponente	11
Cinta para exterior fibra de vidrio 4" x 45m	2
DRYVIT Sandblast Finish Lite Gray - balde 32kg	5
Malla de Fibra Alkaliresistente (China) 145grs/m ² - rollo 50,00 x 1,00 m	2
Placa Cementicia Aquapanel 12,5 mm - 1,20 x 2,40	22
Siding Superboard Cedar 8mm - 0,20 x 3,60	138
Tornillo T3 Epoxi Exterior punta mecha 8 x 1 5/8	64

Terminación Interior

Cinta Papel - rollo 76m	4
Masilla Lista para usar Anclaflex 28Kg	12
Perfil Omega 10mm Cal 26 - perfil 3,0m	65
Placa de yeso Durlock W. Resist 12,5mm - 1,20 x 2,40	13
Placa de yeso Regular Durlock 12,5 mm - 1,20 x 2,40	80
Tornillo T1 punta mecha 8 x 1/2	10
Tornillo T2 punta aguja 6 x 1	15
Tornillo T2 punta mecha 6 x 1	46

Materiales secos sujetos a disponibilidad de stock

COSTO TOTAL (ESTRUCTURA C+U / CÁLCULO INGENIERÍA / MATERIALES SECOS)*

US\$ 14.387 + iva

*Por otras terminaciones consultar

Financia

BBVA

FINANCIACIÓN TASA CERO*



*Sujeto a aprobación crediticia

36 cuotas de

US\$ 400 + iva

ABERTURAS EN PVC DE ALTA PRESTACIÓN (opcional)

Aberturas en PVC blanco con protección UV

Vidrios: DVH 5+12+5

Herraje: manija bipunto

*No incluye tapajuntas ni mosquitero

US\$ 6.187 + iva

Notas:

LAS CANTIDADES SON UNA GUÍA ESTIMADA AL CLIENTE, LOS TOTALES DEBERÁN SER CONFIRMADOS POR EL MISMO.

SE CONSIDERÓ UN 10% DE DESPERDICIO EN LOS MATERIALES SECOS.

PARA MUROS EXTERIORES E INTERIORES SE CONSIDERA CHAPÓN DE OSB 11mm A UNA CARA COMO RIGIDIZADOR DE LA ESTRUCTURA.

OFERTA VÁLIDA SOLO POR EL TOTAL DE LOS MATERIALES, CUALQUIER VARIACIÓN EN CANTIDAD o TIPO DE PRODUCTOS SE DEBERÁ RECOTIZAR.

FLETES NO INCLUIDOS (SOLICITAR COTIZACIÓN).

FORMA DE PAGO

60% al encargar el trabajo

40% previa entrega de estructura

ENTREGA

15 días a partir de la seña (Perfilería para armar)

Una vez confirmado el presupuesto, se notificarán los requerimientos que deberá tener el transporte de la perfilería fabricada y materiales, el retiro de la estructura y materiales secos se hará previo aviso de 48hs a nuestra oficina (2914 5430) para coordinar su carga en camión.

CALIDAD CERTIFICADA



**American
Iron and Steel
Institute**



ASTM INTERNATIONAL



INTERNATIONAL
CODE COUNCIL



INTI



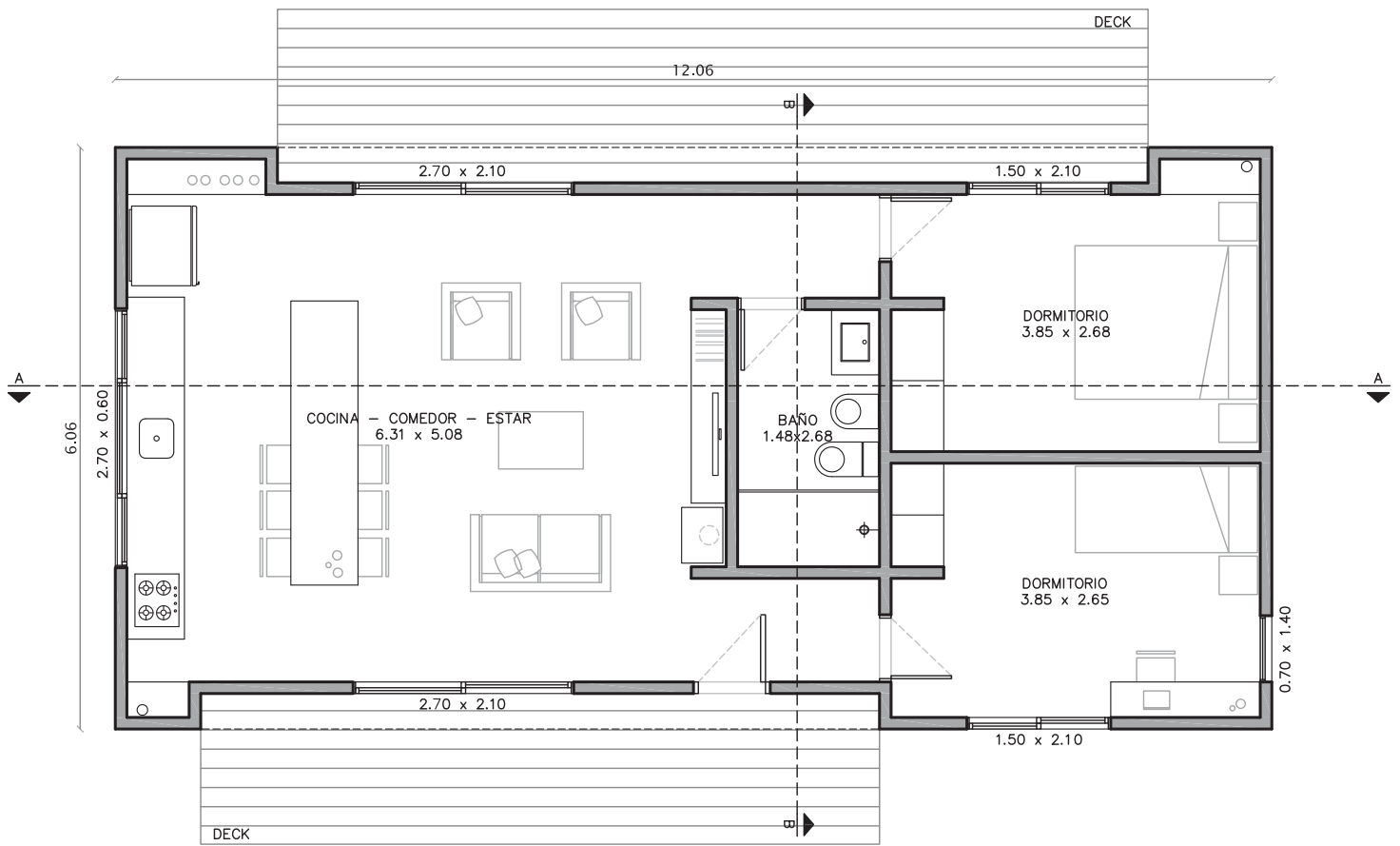
CIRSOC

PROYECTO

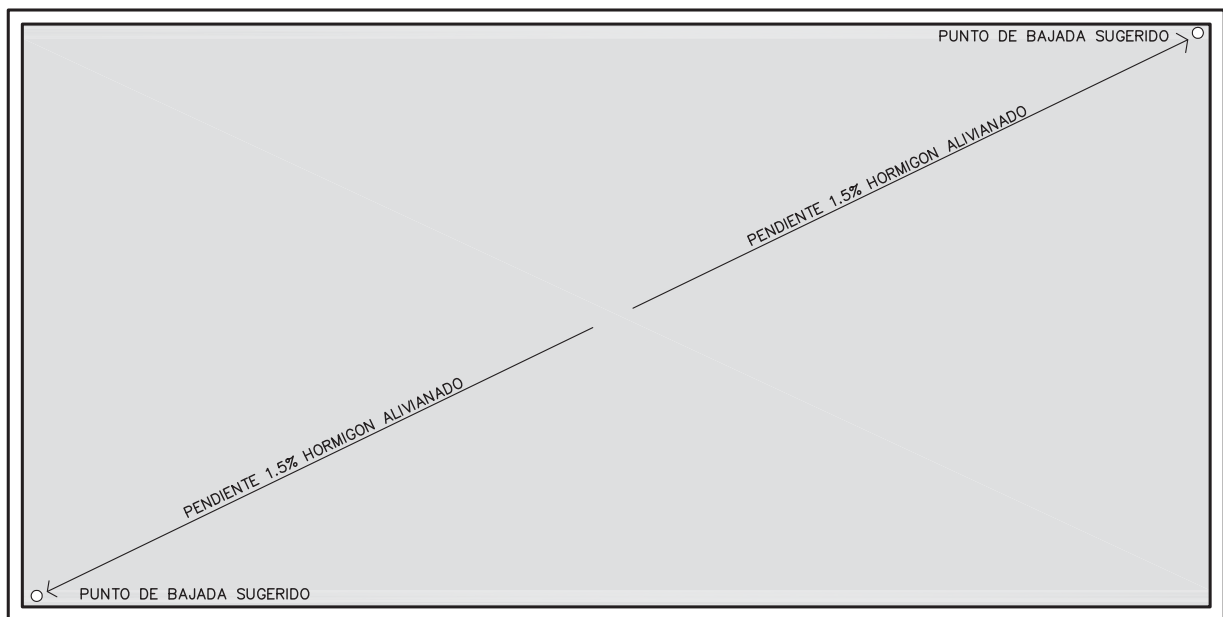


Financia

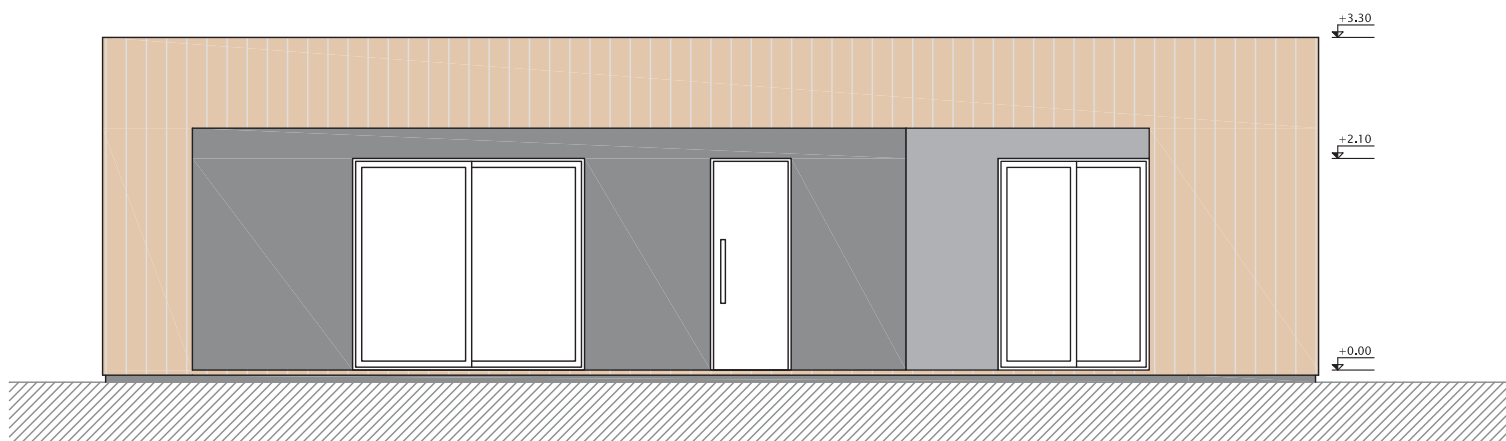
BBVA



PLANTA



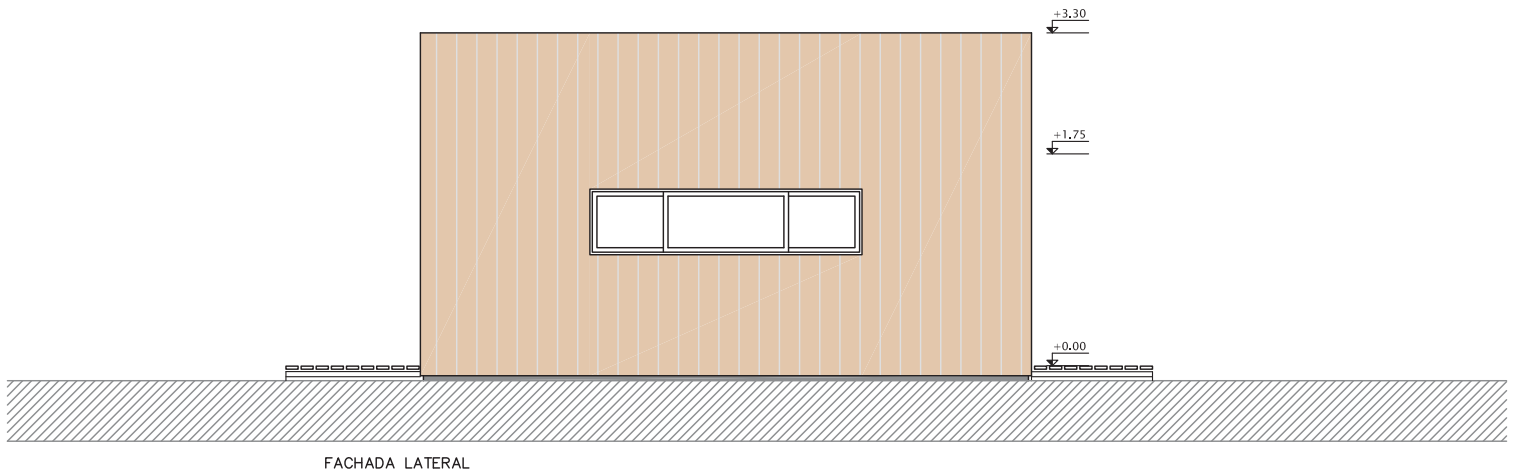
PLANTA DE TECHOS



FACHADA FRONTAL



CORTE A - A



FACHADA LATERAL



CORTE B - B