

KIT  
C+U

# I DORMITORIO 45M

publicación JUNIO 2024



Financia

BBVA

Arquitectura  
y diseño

**BLOCK**

PROYECTA

# CASAS

I DORMITORIO 45M

KITS PARA ARMAR C+U



Los proyectos free son proyectos de vivienda listos para armar.

Incluyen:

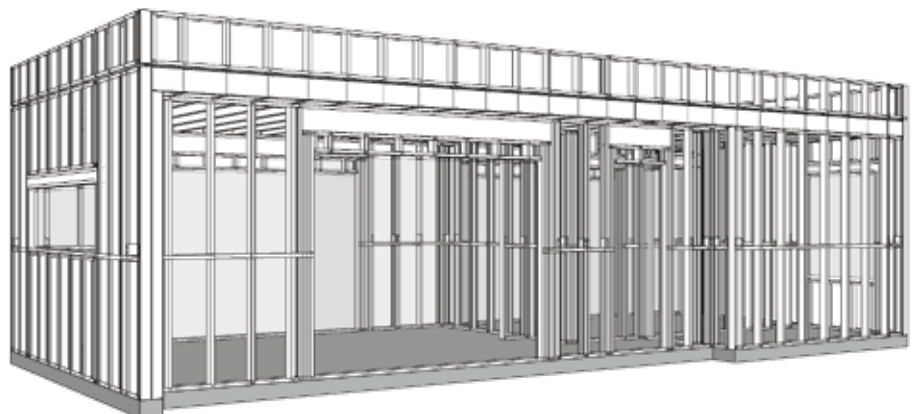
- Planos de anteproyecto, proyecto de panelizado de la estructura en Steel Framing, planos de montaje del proyecto.
- Estructura completa de la vivienda en acero galvanizado: perfilería, accesorios, tornillería y cálculo de ingeniería.
- Materiales secos (ver detalle).

## CARACTERÍSTICAS

Perfiles estructurales de acero galvanizado

Acero de calidad estructural según norma IRAM IAS U500-205

Acero con galvanización mínima de Z 275g/m<sup>2</sup>



# LISTA DE MATERIALES SECOS

## TERMINACIÓN SIDING VERTICAL

CANTIDAD

### Accesorios

Cantonera c/cinta 3,05m	5
Cantonera con malla para exterior 2,50m	6
Vynil Corp Perfil J Ext PVC 1/2" - 3,05m x Un.	2
Vynil Corp Perfil Z PVC 1/2" - 3,05m x Un.	17
Weber perfil cantonera goteron con malla x 2,50m	3

### Aislaciones

Cinta para Tyvek Dupont - rollo 50m	2
Homewrap Weathermate 2,75 x 45,75m	1
Lana de vidrio Isover R11 - 89 mm - 14,4m <sup>2</sup>	3
Lana de vidrio Isover R8 - 70 mm - 14,4 m <sup>2</sup>	6

### Rigidización

Placa OSB 11 mm - 1,22 x 2,44	46
Placa OSB 18,3 mm - 1,22 x 2,44	18
Tornillo T2 aletamecha 8 x 1 1/4	33
Tornillo T4 aleta-mecha 10 x 2	13

### Terminación Exterior

Basecoat gris Weber - 30 kg Monocomponente	6
Cinta para exterior fibra de vidrio 4" x 45 m	2
DRYVIT Sandblast Finish Lite Gray - balde 32kg	3
Malla de Fibra Alkaliresistente (China) 145grs/m <sup>2</sup> - rollo 50,00x 1,00 m	1
Placa Cementicia Aquapanel 12,5 mm - 1,20 x 2,40	13
Siding Superboard Cedar 8mm - 0,20 x 3,60	148
Tornillo T3 Epoxi Exterior punta mecha 8 x 1 5/8	62

### Terminación Interior

Cinta Papel - rollo 76m	3
Masilla en caja 20 kg Anclaflex	7
Perfil Omega 10mm Cal 26 - perfil 3,0 m	45
Placa de yeso Durlock W. Resist 12,5mm - 1,20 x 2,40	16
Placa de yeso Regular Durlock 12,5 mm - 1,20 x 2,40	47
Tornillo T1 punta mecha 8 x 1/2	7
Tornillo T2 punta aguja 6 x 1	12
Tornillo T2 punta mecha 6 x 1	30

Materiales secos sujetos a disponibilidad de stock

COSTO TOTAL (ESTRUCTURA C+U / CÁLCULO INGENIERÍA / MATERIALES SECOS)\*

US\$ 9.432 + iva

\*Por otras terminaciones consultar

Financia

BBVA

FINANCIACIÓN TASA CERO\*



\*Sujeto a aprobación crediticia

36 cuotas de

US\$ 262 + iva

## ABERTURAS EN PVC DE ALTA PRESTACIÓN (opcional)

Aberturas en PVC blanco con protección UV

Vidrios: DVH 5+12+5

Herraje: manija bipunto

\*No incluye tapajuntas ni mosquitero

US\$ 5.953 + iva

Notas:

LAS CANTIDADES SON UNA GUÍA ESTIMADA AL CLIENTE, LOS TOTALES DEBERÁN SER CONFIRMADOS POR EL MISMO.

SE CONSIDERÓ UN 10% DE DESPERDICIO EN LOS MATERIALES SECOS.

PARA MUROS EXTERIORES E INTERIORES SE CONSIDERA CHAPÓN DE OSB 11mm A UNA CARA COMO RIGIDIZADOR DE LA ESTRUCTURA.

OFERTA VÁLIDA SOLO POR EL TOTAL DE LOS MATERIALES, CUALQUIER VARIACIÓN EN CANTIDAD o TIPO DE PRODUCTOS SE DEBERÁ RECOTIZAR.

FLETES NO INCLUIDOS (SOLICITAR COTIZACIÓN).

### FORMA DE PAGO

60% al encargar el trabajo

40% previa entrega de estructura

### ENTREGA

15 días a partir de la seña (Perfilería para armar)

Una vez confirmado el presupuesto, se notificarán los requerimientos que deberá tener el transporte de la perfilería fabricada y materiales, el retiro de la estructura y materiales secos se hará previo aviso de 48hs a nuestra oficina (2914 5430) para coordinar su carga en camión.

### CALIDAD CERTIFICADA



**American  
Iron and Steel  
Institute**



ASTM INTERNATIONAL



INTERNATIONAL  
CODE COUNCIL



INTI



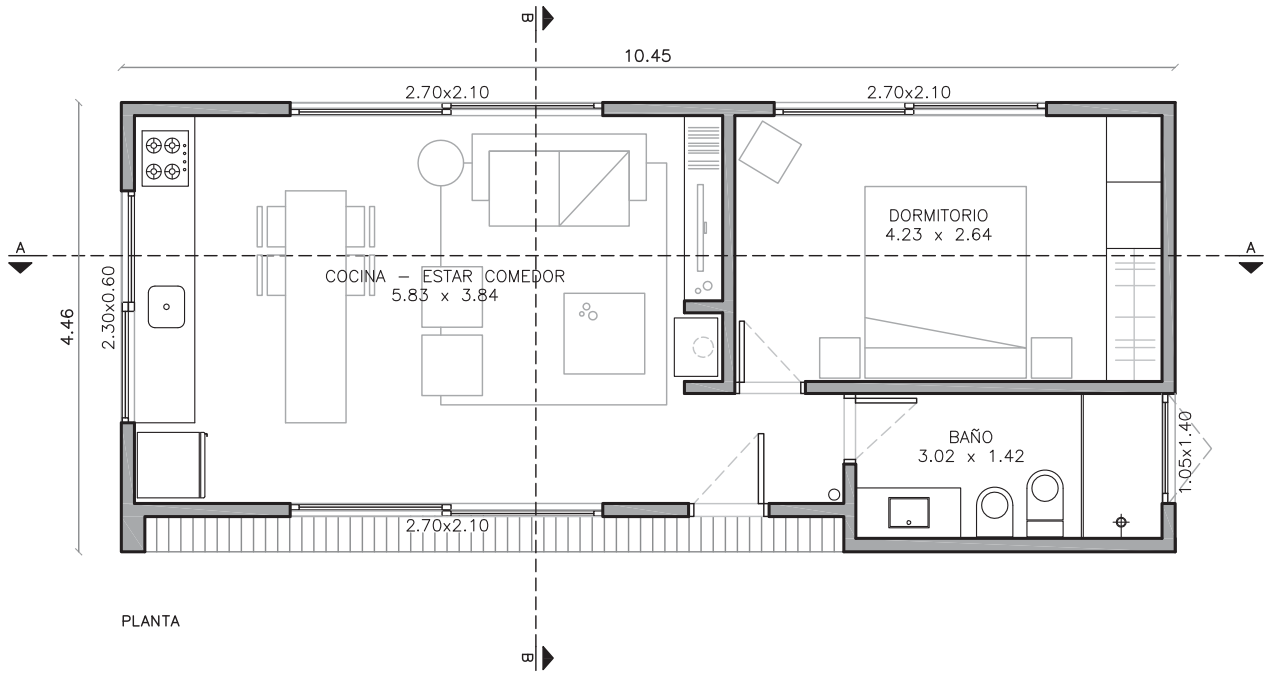
CIRSOC

PROYECTO

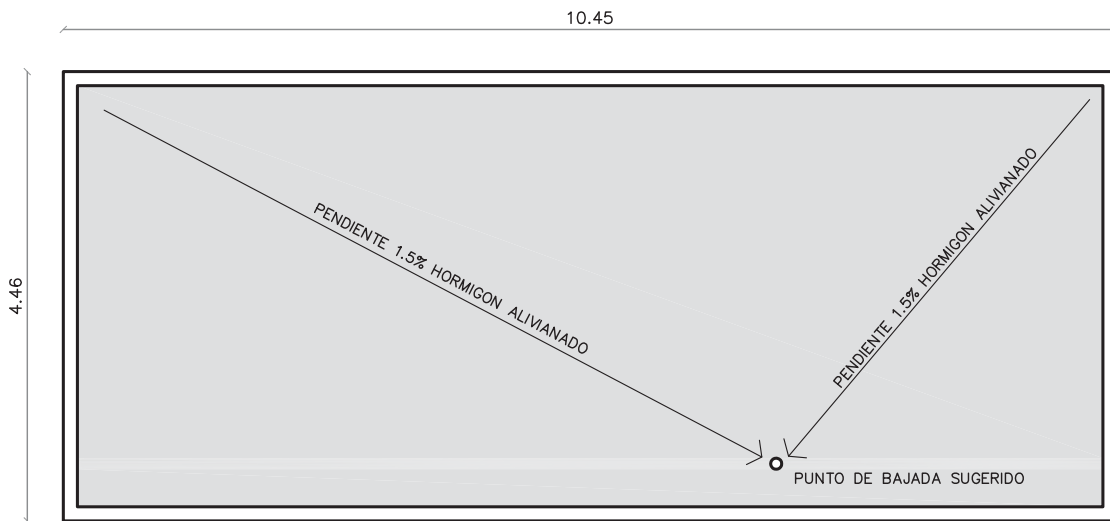


Financia

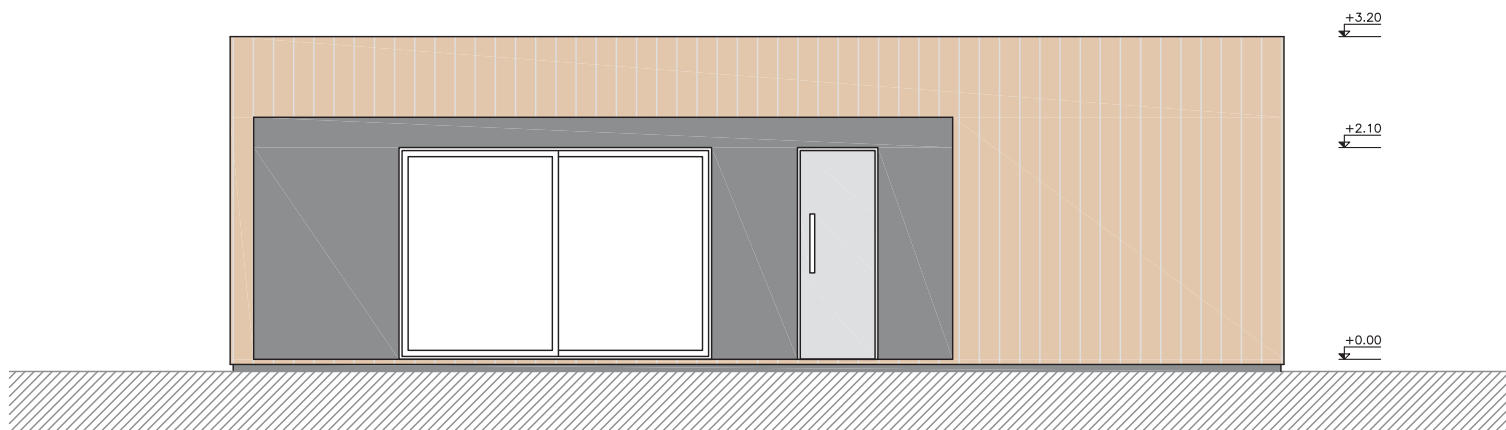
**BBVA**



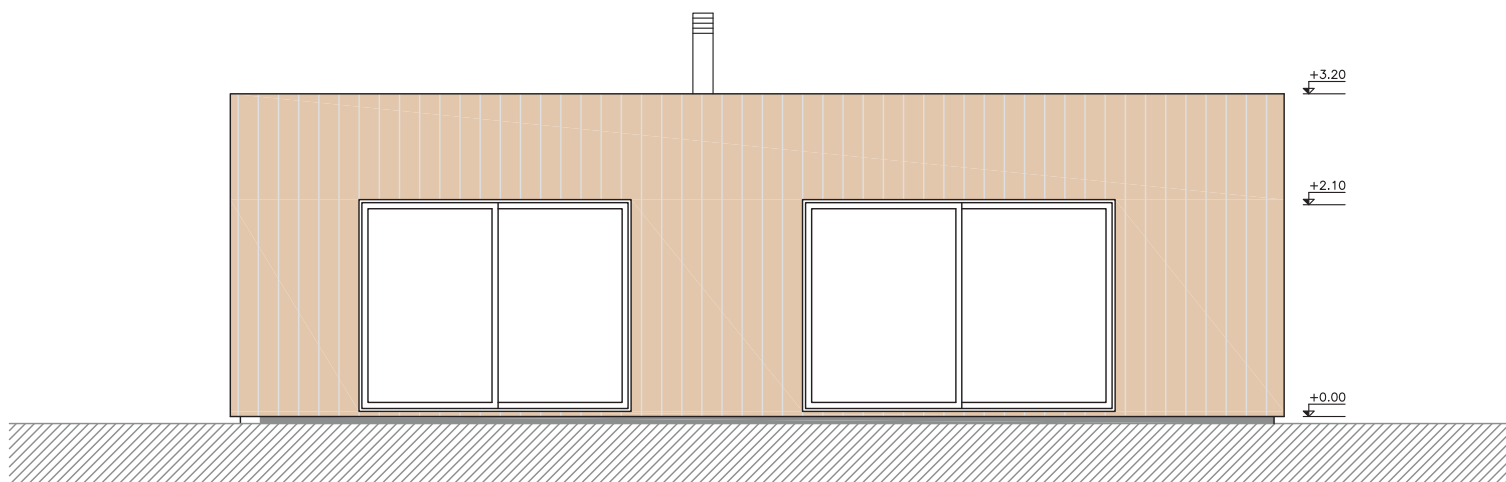
PLANTA



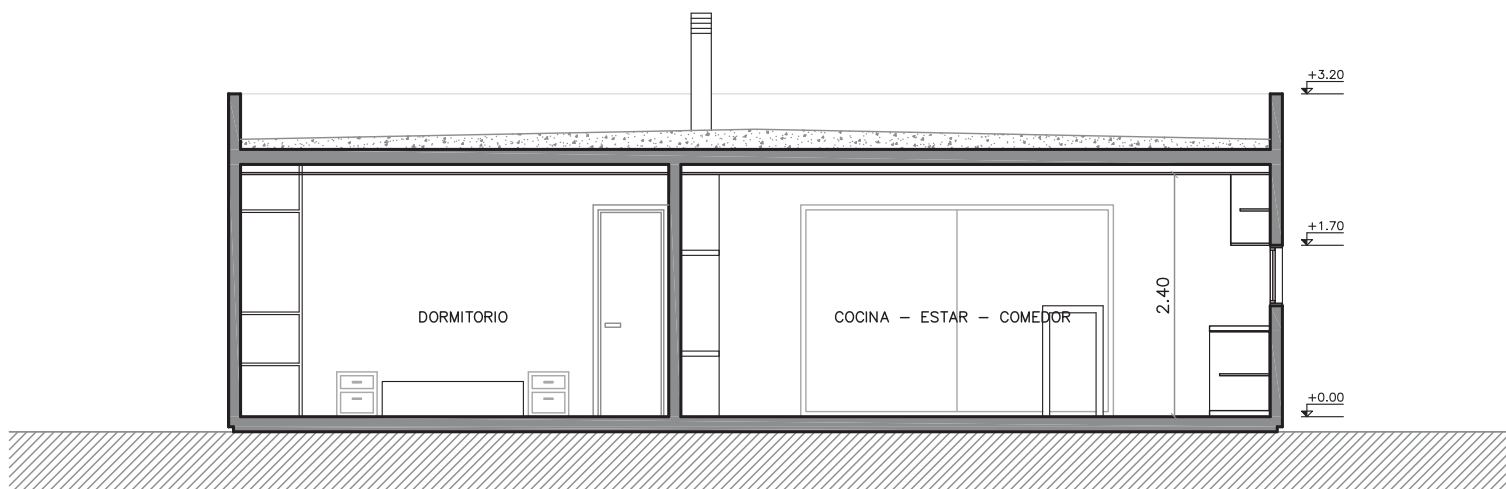
PLANTA DE TECHOS



FACHADA FRONTAL



FACHADA POSTERIOR



CORTE A-A

