

2 DORMITORIOS 90M

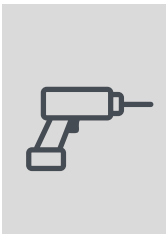
MARZO - ABRIL 2023



CASAS

2 DORMITORIOS 90M

KITS PARA ARMAR



Los proyectos free son proyectos de vivienda listos para armar.

Incluyen:

- Planos de anteproyecto, proyecto de panelizado de la estructura en Steel Framing, planos de montaje del proyecto.
- Estructura completa de la vivienda en acero galvanizado: perfilería, accesorios, tornillería y cálculo de ingeniería.
- Materiales secos (ver detalle).

CARACTERÍSTICAS

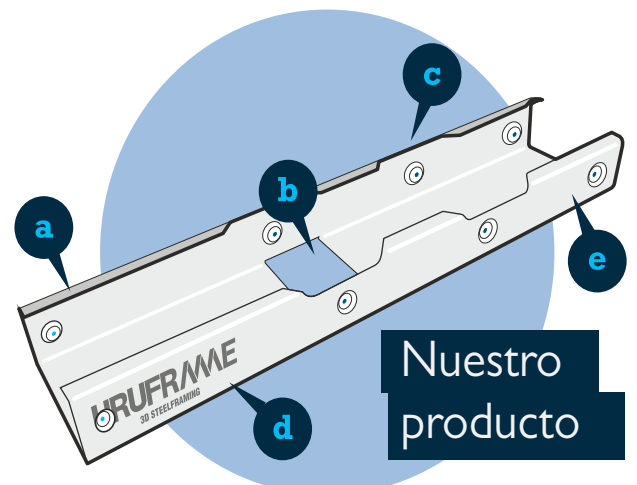
Perfiles conformados en frío C, con una sección de 89 x 41 x 10mm

Calibre utilizado: 20 (0,95mm)

Acero de calidad estructural según norma IRAM IAS U500-205

Acero con galvanización mínima de Z 275g/m²

- a** La totalidad de la estructura, compuesta por perfiles C, de mayor rigidez. Agujeros para la tornillería. Fresado de encastrado "Clic" entre piezas. Tornillo al ras de perfil.
- b** Huevo para perfil pasante de arriostamiento horizontal o vertical.
- c** Corte del labio del perfil para recibir al montante, asegurando el emplacado perfecto.
- d** Impresión de información sobre posición en la estructura.
- e** Reducción del extremo del perfil que encastrata dentro de otro.



LISTA DE MATERIALES SECOS

TERMINACIÓN EIFS

	CANTIDAD
RIGIDIZACIÓN	
Placa de madera OSB 11mm - placa 1,22 x 2,44m	74
Placa de madera OSB 18mm - placa 1,22 x 2,44m	35
T2 Tornillo ALETAS-MECHA p/madera - caja x 100	52
T4 Tornillo ALETAS-MECHA p/madera - caja x 100	25
AISLACIONES	
Lana de Vidrio Owens Corning 63mm Libre R8 - bolsa 15,24 x 1,22m	9
Lana de Vidrio Owens Corning 89mm Libre R11 - bolsa 15,24 x 1,22m	6
Tyvek para pared Dupont - rollo 45,72 x 2,74m	2
Cinta para papel Tyvek Dupont - rollo 50m	3
Membrana Asfáltica Aluminizada Sika 4mm - rollo 10m2	11
TERMINACIÓN EXTERIOR MUROS	
Placa Cementicia Durock Next Geg 12,70mm - placa 1,22 x 2,44m	12
Placa EPS Tipo II 5cm - placa 0,50 x 1,00m	266
Basecoat Cementicio USG - bolsa 22,7kg	42
Malla de Fibra Alkaliresistente 145grs/m2 - rollo 50,00 x 1,00 m	4
Malla de Fibra Alkaliresistente 300grs/m2 - rollo 50,00 x 1,00 m	3
Cinta duracret para cementicia - rollo 45m	1
DRIVYT Sandblast Finish Lite Gray - balde 32kg	12
T3 Tornillo Cementicia Epóxico MECHA p/exterior - caja x 100	9
Wind lock Arandela + Tornillo anclaje EPS (ST-4) x Un.	1.064
TERMINACIÓN INTERIOR MUROS	
Placa de Yeso Knauf 12,5mm Standard - placa 1,20 x 2,40m	97
Placa de Yeso Knauf Anti Humedad 12,5mm - placa 1,20 x 2,40m	14
Masilla USG Redimix - balde 28kg	14
Cinta Papel - rollo 76m	5
Perfil Omega 2,2cm Cal 24 - perfil 3,05m	95
T2 GRABBER Tornillo Yeso PLACA MECHA p/pared - caja x 100	53
T2 SPEED TEK Tornillo Yeso PLACA AGUJA p/cieloraso - caja x 100	20
T1 SPEED TEK Tornillo PERFIL MECHA p/estructura - caja x 100	15
ACCESORIOS	
USG Cantonera Metal con papel - 3,05m x Un.	6
Vynil Corp Perfil Z PVC 1/2" - 3,05m x Un.	29
Vynil Corp Cantonera EXTERIOR PVC - 3,05m x Un.	53
Vynil Corp Perfil Goterón Ext PVC - 3,05m x Un.	8
Vynil Corp Perfil J Ext PVC 2" c/Goterón - 3,05m x Un.	15

Materiales secos sujetos a disponibilidad de stock

COSTO TOTAL (ESTRUCTURA + CÁLCULO INGENIERÍA + MATERIALES SECOS)*

US\$ 26.407 + iva

*Por otras terminaciones consultar

SERVICIO DE PANELIZADO DE ESTRUCTURA (opcional)

~~US\$ 1.583 + iva~~

Armado de paneles en fabrica listos para montar

*Panelizado GRATIS

ABERTURAS EN PVC DE ALTA PRESTACIÓN (opcional)

Aberturas en PVC blanco con protección UV

Vidrios: DVH 5+12+5

Herraje: manija bipunto

*No incluye tapajuntas ni mosquitero

US\$ 11.062 + iva

Notas:

LAS CANTIDADES SON UNA GUÍA ESTIMADA AL CLIENTE, LOS TOTALES DEBERÁN SER CONFIRMADOS POR EL MISMO.

SE CONSIDERÓ UN 10% DE DESPERDICIO EN LOS MATERIALES SECOS.

PARA MUROS EXTERIORES E INTERIORES SE CONSIDERA CHAPÓN DE OSB 11mm A UNA CARA COMO RIGIDIZADOR DE LA ESTRUCTURA.

OFERTA VÁLIDA SOLO POR EL TOTAL DE LOS MATERIALES, CUALQUIER VARIACIÓN EN CANTIDAD o TIPO DE PRODUCTOS SE DEBERÁ RECOTIZAR.

FLETES NO INCLUIDOS (SOLICITAR COTIZACIÓN).

NUESTRAS MARCAS



FORMA DE PAGO

60% al encargar el trabajo

40% previa entrega de estructura

ENTREGA

15 días a partir de la seña (Perfilería para armar)

Una vez confirmado el presupuesto, se notificarán los requerimientos que deberá tener el transporte de la perfilería fabricada y materiales, el retiro de la estructura y materiales secos se hará previo aviso de 48hs a nuestra oficina (2914 5430) para coordinar su carga en camión.

CALIDAD CERTIFICADA



**American
Iron and Steel
Institute**



ASTM INTERNATIONAL



INTERNATIONAL
CODE COUNCIL



INTI  CIRSOC

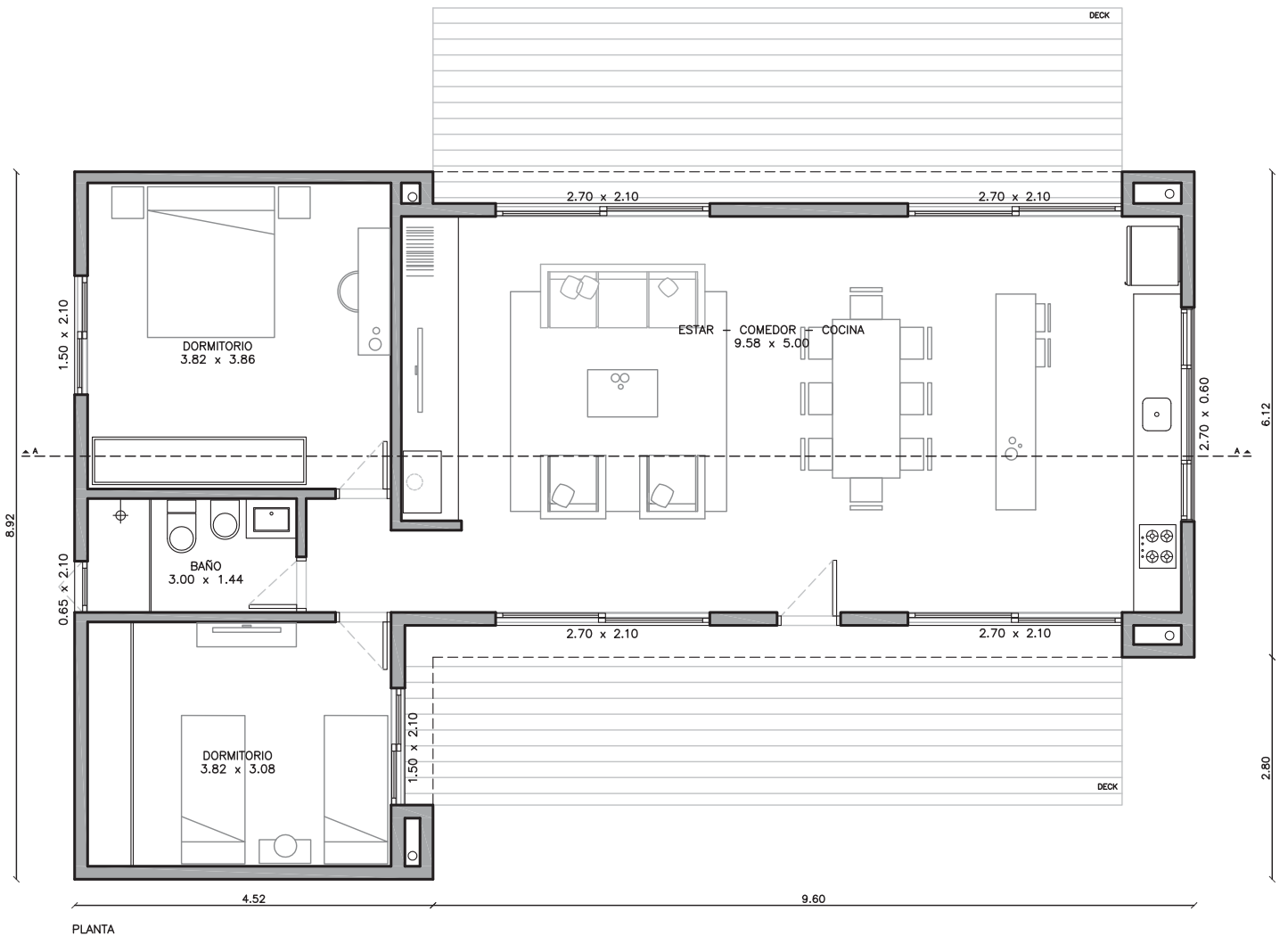
PROYECTO



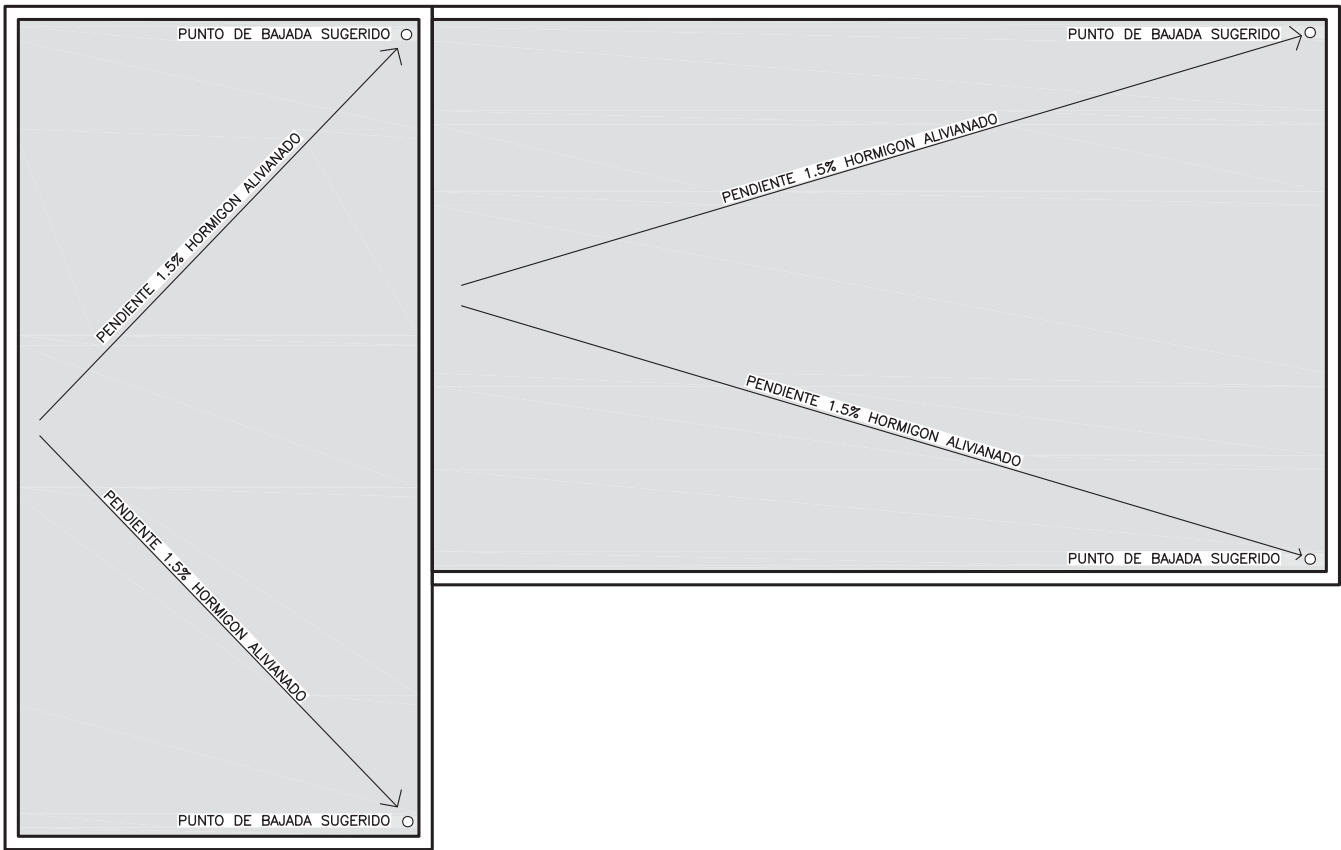
FINANCIA



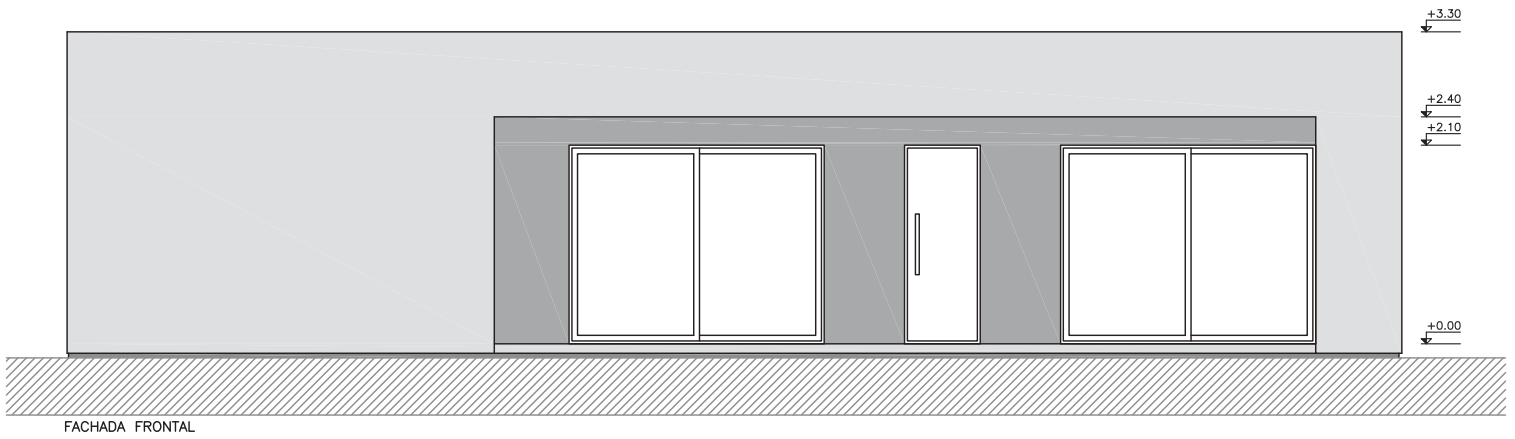
14.12



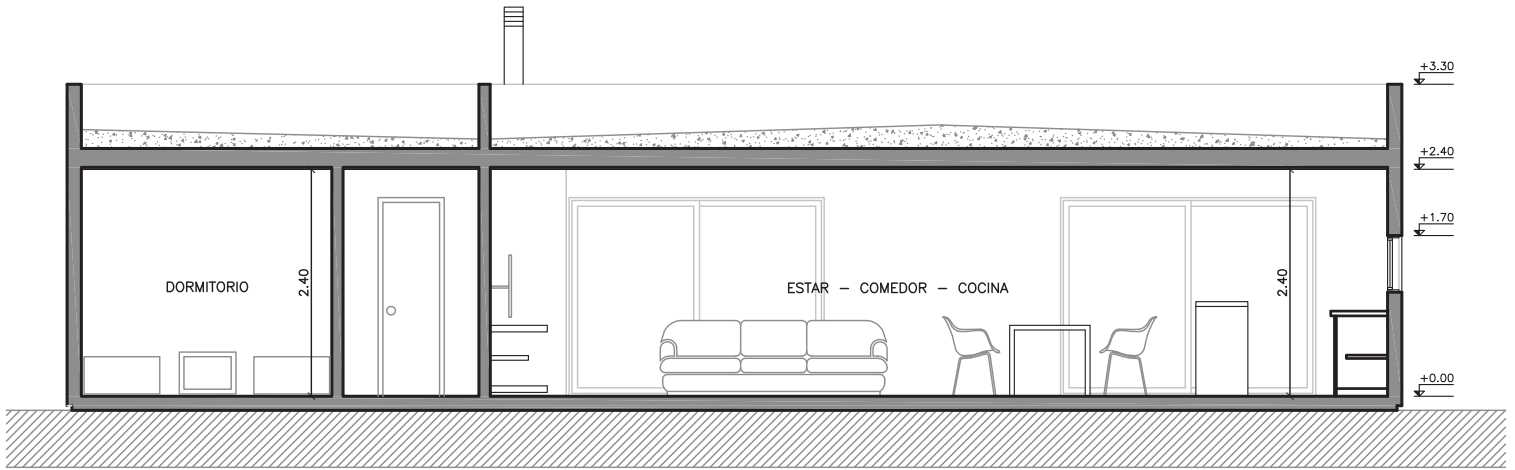
PLANTA



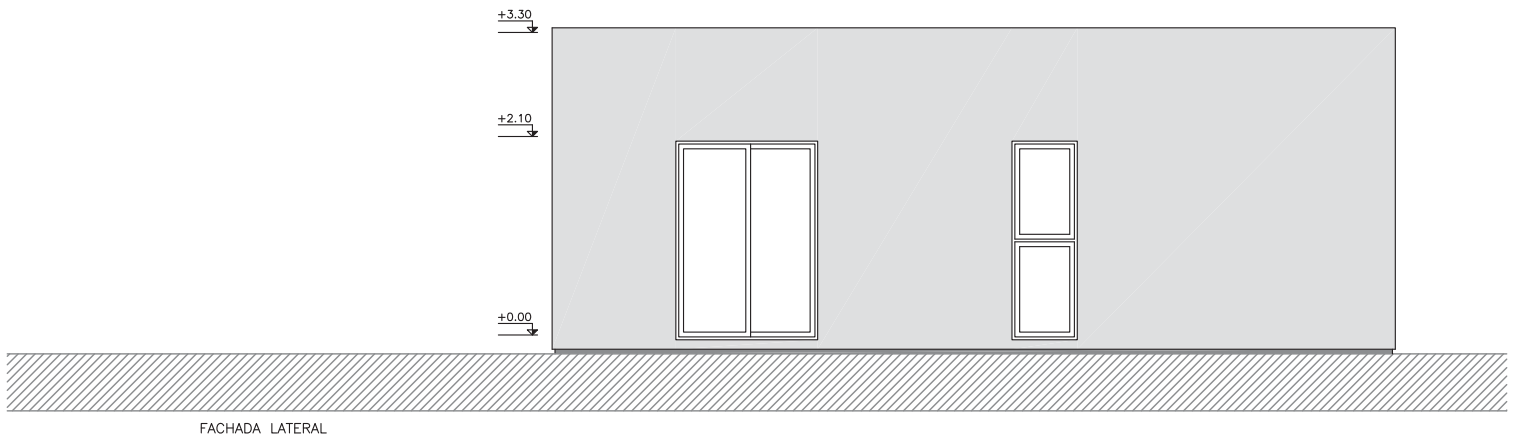
PLANTA DE TECHOS



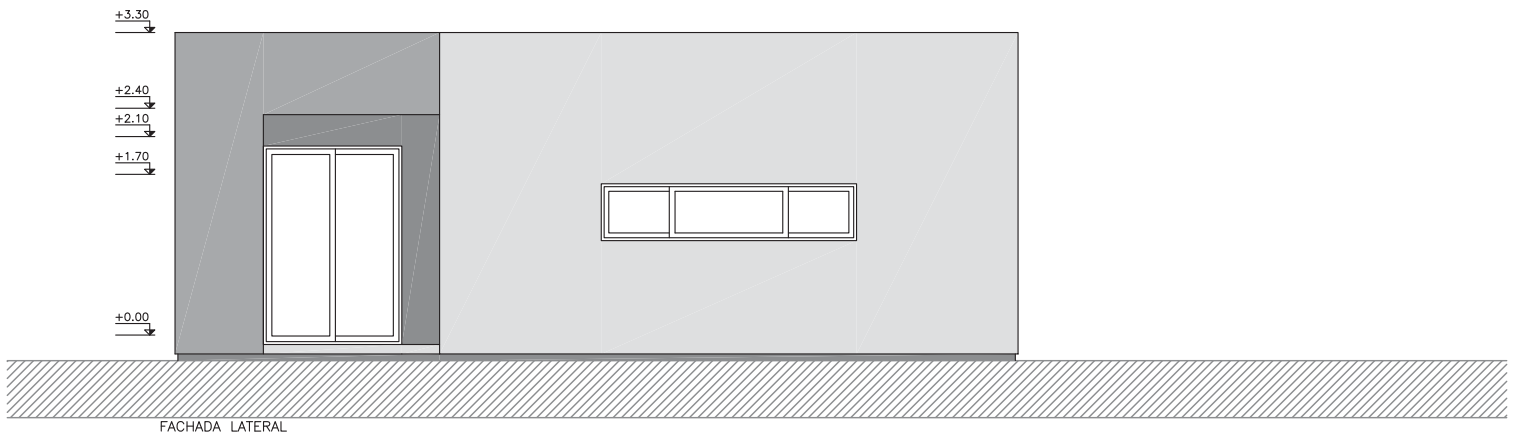
FACHADA FRONTAL



CORTE A - A



FACHADA LATERAL



FACHADA LATERAL