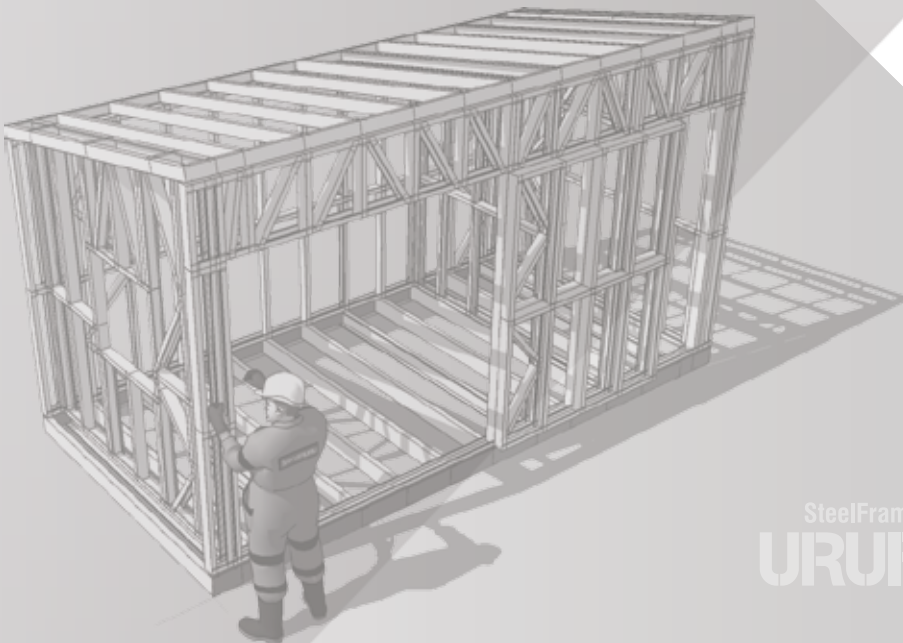


> CURSO PRÁCTICO

STEEL FRAMING
SETIEMBRE 2020 / sábados



SteelFraming
URUFRAME

CURSO INFORMACIÓN

Intercalando módulos teórico-prácticos, se propone construir un prototipo a escala 1:1 donde luego se practican las diferentes soluciones y terminaciones del sistema.

Se ponen en práctica situaciones y resoluciones típicas de obra en muros exteriores, interiores, techos y encuentros.

Están incluidos los materiales y herramientas que usarán en el curso así como los elementos de seguridad: lentes, guantes, cascos. También se entregan los manuales de armado y montaje de las estructuras Uruframe .

De este modo, el alumno finaliza el curso con la capacidad de comprender la totalidad del proceso de obra, y desarrolla habilidades para resolver cualquier tipo de proyecto.

MODALIDAD



40 hs totales, realizadas en 5 sábados consecutivos, en el horario de 9 a 17 hs.



La ubicación es en la fábrica Uruframe, en Av. Burgues 3051 esq. Bvar. Artigas (Atahualpa).

COSTO E INSCRIPCIÓN

¡INCLUYE ALMUERZO!



El costo es de \$21.800 y se puede financiar hasta en 6 pagos con OCA, VISA y MASTER CARD.

Para guardar el cupo solicitamos a los interesados que nos realicen una seña (\$4.000) mediante depósito en Abitab (abitab-net) en la cuenta n°3883 a nombre de URUFRAME CAPACITACIÓN.

Incluye almuerzo y todos los materiales para el correcto desarrollo del curso.

PROMOCIONES



**Arquitectos,
ingenieros y
constructores**
(se deberá presentar
documento que lo
acredite)



Cliente Uruframe
(con la compra de
estructura de Steel
Framing Uruframe)

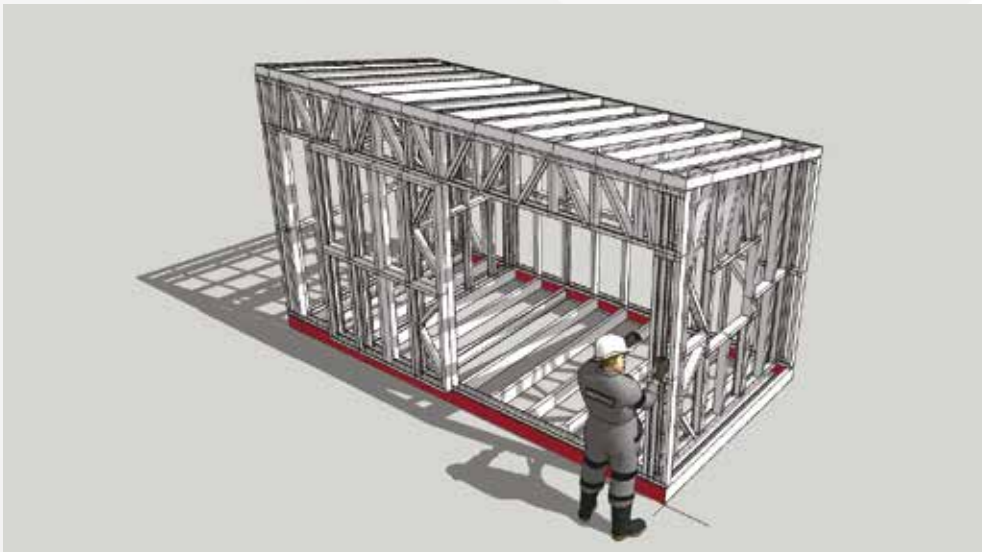


Promo amigo
(Para 2 o más
personas que se
inscriban juntas)

➤ INICIO

PRÓXIMO INICIO: sábado 26 de setiembre de 2020
(Inicio de cursos sujeto a completar cupos)

El prototipo utilizado para el curso, es fabricado con materia prima nueva, tanto en acero como en materiales secos.



El prototipo puede variar - imágenes de cursos anteriores

PROGRAMA
CONTENIDO

➤ **INTRODUCCIÓN**

- . Antecedentes / historia
- . Características del sistema Steel Framing
- . Materiales implicados en la construcción en seco
- . Las herramientas: reconocimiento, práctica y cuidados
- . La seguridad en obra
- . Presentación del sistema estructural de URUFRAME
- . Proceso de diseño y fabricación: características y etapas

➤ **FUNDACIONES**

- . Conceptos generales
- . Tipos de fundación
- . El Steel Deck: detalles y fijaciones

➤ **ESTRUCTURA**

- . Conceptos de funcionamiento estructural (global y de las partes)
- . El acero galvanizado
- . Características de los perfiles : Comparativa de la estructura precortada de URUFRAME y la estructura del perfil genérico
- . Operaciones de la máquina
- . Lectura de planos de armado y de montaje
- . Armado de paneles / ensamble y anclaje / detalles
- . Fijación: tornillos a utilizar
- . Montaje / aplomar, escuadrar, nivelar
- . Cinta anti-vibración
- . Concepto de rigidización
- . Diafragma de rigidización: multilaminado fenólico
- . Anclajes: anclajes para fundaciones, anclaje de segunda planta y anclajes de techo.
- . Soluciones estructurales para entrepisos: entrepisos con perfiles PGC, entrepisos con vigas reticuladas
- . Soluciones estructurales para techos: techos de panel, techos de vigas reticuladas, techos de cerchas, variantes



PROGRAMA CONTENIDO

4 MUROS

- . Conformación de muros exteriores Sistema DEFS y EIFS (escudo térmico)
- . Barrera agua y viento
- . Aislación térmica y acústica

5 ABERTURAS

- . Presentación y colocación de aberturas exteriores
- . Soluciones para una buena estanqueidad

6 ENTREPISOS

- . Entrepisos secos (livianos): entepiso con placas fenólicas / entepiso con placa de fibrocemento(*)
- . Entrepisos húmedos: hormigón alivianado,

7 TECHOS

- . Techos secos (livianos): techos de chapa(*), techos con placa roofboard, techos de teja americana
- . Techos húmedos: hormigón alivianado, pendientes(*)

8 TERMINACIONES






- . Terminaciones exteriores: Aplicación de revoques cementicios (basecoat), pinturas y texturas, revestimientos de madera, siding (terminación según prototipo)
- . Accesorios

**Contenido dictado en clases expositivas*



SteelFraming
URUFRAME

www.urufame.com.uy

 091 911 629  22 08 07 06  Av. Burgues 3051  /urufame  /urufame