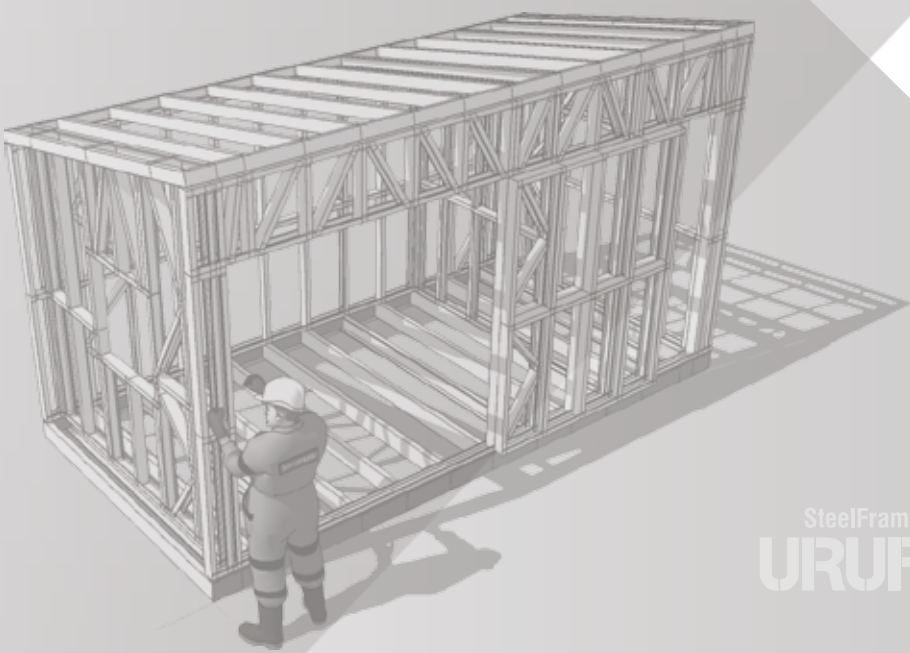


# > CURSO PRÁCTICO

STEEL FRAMING  
NOVIEMBRE 2024 / sábados



SteelFraming  
**URUFRA**ME

## CURSO INFORMACIÓN

Intercalando módulos teórico-prácticos, se propone construir un prototipo a escala 1:1 donde luego se practican las diferentes soluciones y terminaciones del sistema.

Se ponen en práctica situaciones y resoluciones típicas de obra en muros exteriores, interiores, techos y encuentros.

Están incluidos los materiales y herramientas que usarán en el curso así como los elementos de seguridad: lentes, guantes, cascos. También se entregan los manuales de armado y montaje de las estructuras Uruframe .

De este modo, el alumno finaliza el curso con la capacidad de comprender la totalidad del proceso de obra, y desarrolla habilidades para resolver cualquier tipo de proyecto.

### ▶ MODALIDAD



40 hs totales, realizadas en 5 sábados consecutivos, en el horario de 9 a 17 hs.



La ubicación es en la fábrica Uruframe, en Cuareim 1984 esq. Venezuela.

### ▶ COSTO E INSCRIPCIÓN

¡INCLUYE ALMUERZO!



El costo es de **\$25.800\*** y se puede financiar hasta en 6 pagos con OCA, VISA, MASTER CARD y PASSCARD.

Para guardar el cupo solicitamos a los interesados que nos realicen una seña (\$4.000) mediante depósito en Abitab (abitab-net) en la cuenta n°3883 a nombre de URUFRAME CAPACITACIÓN.

**Incluye almuerzo y todos los materiales para el correcto desarrollo del curso.**

### PROMOCIONES\*



**Arquitectos, ingenieros  
y constructores**  
(se deberá presentar  
documento que lo acredite)  
**\*cupos limitados**



**Cliente Uruframe**  
(con la compra de estructura a  
medida de Steel Framing  
Uruframe)  
**\*No incluye perfiles estándar**

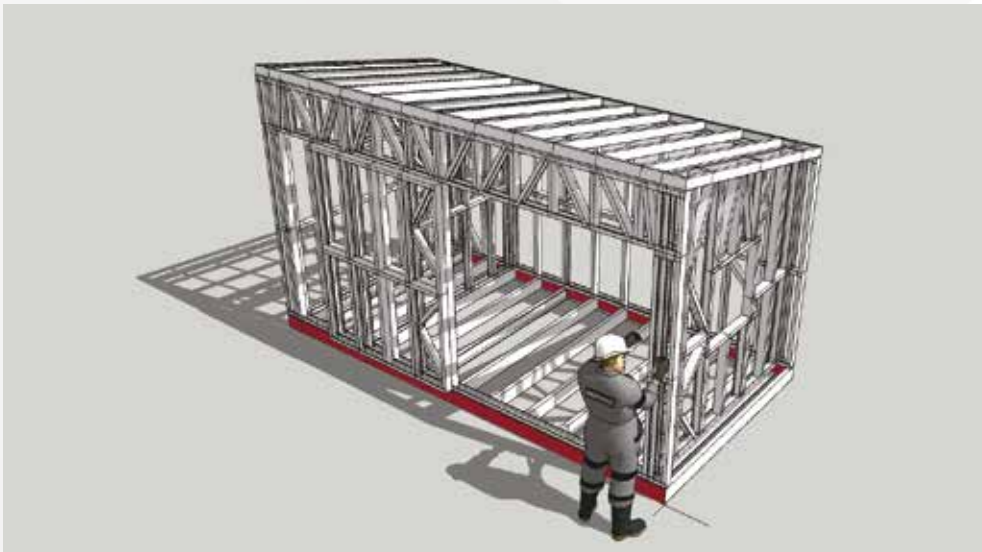


**Promo amigo**  
(Para 2 o más personas  
que se inscriban juntas)  
**\*cupos limitados**

➤ INICIO

**PRÓXIMO INICIO: sábado 9 de noviembre de 2024**  
(Inicio de cursos sujeto a completar cupos)

El prototipo utilizado para el curso, es fabricado con materia prima nueva, tanto en acero como en materiales secos.



El prototipo puede variar - imágenes de cursos anteriores

**PROGRAMA**  
CONTENIDO**1 > INTRODUCCIÓN**

- . Antecedentes / historia
- . Características del sistema Steel Framing
- . Materiales implicados en la construcción en seco
- . Las herramientas: reconocimiento, práctica y cuidados
- . La seguridad en obra
- . Presentación del sistema estructural de URUFRAME
- . Proceso de diseño y fabricación: características y etapas

**2 > FUNDACIONES**

- . Conceptos generales
- . Tipos de fundación
- . El Steel Deck: detalles y fijaciones

**3 > ESTRUCTURA**

- . Conceptos de funcionamiento estructural (global y de las partes)
- . El acero galvanizado
- . Características de los perfiles : Comparativa de la estructura precortada de URUFRAME y la estructura del perfil genérico
- . Operaciones de la máquina
- . Lectura de planos de armado y de montaje
- . Armado de paneles / ensamble y anclaje / detalles
- . Fijación: tornillos a utilizar
- . Montaje / aplomar, escuadrar, nivelar
- . Cinta anti-vibración
- . Concepto de rigidización
- . Diafragma de rigidización: multilaminado fenólico
- . Anclajes: anclajes para fundaciones, anclaje de segunda planta y anclajes de techo.
- . Soluciones estructurales para entrepisos: entrepisos con perfiles PGC, entrepisos con vigas reticuladas
- . Soluciones estructurales para techos: techos de panel, techos de vigas reticuladas, techos de cerchas, variantes



## PROGRAMA CONTENIDO

### 4 MUROS

- . Conformación de muros exteriores Sistema DEFS y EIFS (escudo térmico)
- . Barrera agua y viento
- . Aislación térmica y acústica

### 5 ABERTURAS

- . Presentación y colocación de aberturas exteriores
- . Soluciones para una buena estanqueidad

### 6 ENTREPISOS

- . Entrepisos secos (livianos): entrepiso con placas fenólicas / entrepiso con placa de fibrocemento(\*)
- . Entrepisos húmedos: hormigón alivianado, losa radiante(\*)

### 7 TECHOS

- . Techos secos (livianos): techos de chapa(\*), techos con placa roofboard, techos de teja americana
- . Techos húmedos: hormigón alivianado, pendientes(\*)

### 8 TERMINACIONES

- . Terminaciones exteriores: Aplicación de revoques cementicios (basecoat), pinturas y texturas, revestimientos de madera, siding (terminación según prototipo)
- . Accesorios

\*Contenido dictado en clases expositivas



SteelFraming  
**URUFRAME**

---

[www.urufame.com.uy](http://www.urufame.com.uy)