



# CASAS

DUPLEX 75M

KITS PARA ARMAR



Los proyectos free son proyectos de vivienda listos para armar.

Incluyen:

- Planos de anteproyecto, proyecto de panelizado de la estructura en Steel Framing, planos de montaje del proyecto.
- Estructura completa de la vivienda en acero galvanizado: perfilería, accesorios, tornillería y cálculo de ingeniería.
- Materiales secos (ver detalle).

## CARACTERÍSTICAS

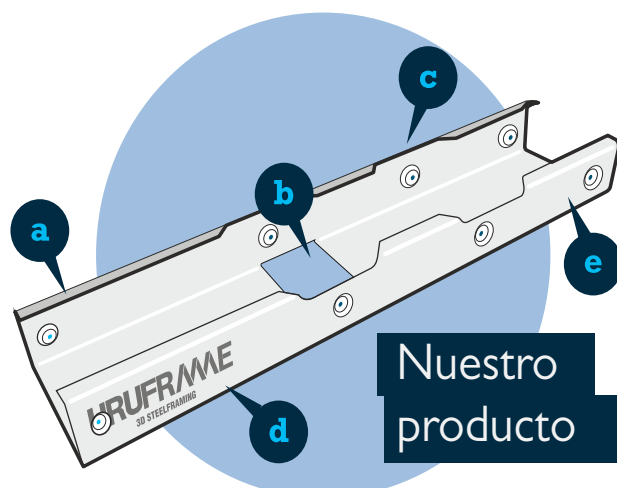
Perfiles conformados en frío C, con una sección de 89 x 41 x 10mm

Calibre utilizado: 20 (0,95mm)

Acero de calidad estructural según norma IRAM IAS U500-205

Acero con galvanización mínima de Z 275g/m<sup>2</sup>

- a** La totalidad de la estructura, compuesta por perfiles C, de mayor rigidez. Agujeros para la tornillería. Fresado de encastrado "Clic" entre piezas. Tornillo al ras de perfil.
- b** Hueco para perfil pasante de arriostramiento horizontal o vertical.
- c** Corte del labio del perfil para recibir al montante, asegurando el emplacado perfecto.
- d** Impresión de información sobre posición en la estructura.
- e** Reducción del extremo del perfil que encastrata dentro de otro.



# LISTA DE MATERIALES SECOS

## TERMINACIÓN EIFS

	CANTIDAD
<b>RIGIDIZACIÓN</b>	
Placa de madera OSB 11mm - placa 1,22 x 2,44m	67
Placa de madera OSB 18mm - placa 1,22 x 2,44m	25
T2 Tornillo ALETAS-MECHA p/madera - caja x 100	47
T4 Tornillo ALETAS-MECHA p/madera - caja x 100	18
<b>AISLACIONES</b>	
Lana de Vidrio Owens Corning 63mm Libre R8 - bolsa 15,24 x 1,22m	9
Lana de Vidrio Owens Corning 89mm Libre R11 - bolsa 15,24 x 1,22m	4
Tyvek para pared Dupont - rollo 45,72 x 2,74m	2
Cinta para papel Tyvek Dupont - rollo 50m	3
Membrana asfáltica 4mm aluminizada Sika - rollo 10m2	9
<b>TERMINACIÓN EXTERIOR MUROS</b>	
Placa Cementicia Durock Next Geg 12,70mm - placa 1,22 x 2,44m	8
Placa EPS Tipo II 5cm - placa 0,50 x 1,00m	260
Siding Fibrocemento Plycem - Simil Madera 8mm - placa 3,66m x 190mm	14
Basecoat Cementicio USG - bolsa 22,7kg	41
Malla de Fibra Alkaliresistente 145grs/m2 - rollo 50,00 x 1,00 m	3
Malla de Fibra Alkaliresistente 300grs/m2 - rollo 50,00 x 1,00 m	3
Cinta duracret para cementicia - rollo 45m	1
DRIVYT Sandblast Finish Lite Gray - balde 32kg	12
T3 Tornillo Cementicia Epóxico MECHA p/ exterior - caja x 100	8
Wind lock Arandela + Tornillo anclaje EPS (ST-4) x Un.	1.040
<b>TERMINACIÓN INTERIOR MUROS</b>	
Placa de Yeso Knauf 12,5mm Standard - placa 1,20 x 2,40m	85
Placa de Yeso Knauf Anti Humedad 12,5mm - placa 1,20 x 2,40m	12
Masilla USG Redimix - balde 28kg	12
Cinta Papel - rollo 76m	4
Perfil Omega 2,2cm Cal 24 - perfil 3,05m	68
T2 GRABBER Tornillo Yeso PLACA MECHA p/pared - caja x 100	46
T2 SPEED TEK Tornillo Yeso PLACA AGUJA p/cieloraso - caja x 100	18
T1 SPEED TEK Tornillo PERFIL MECHA p/estructura - caja x 100	11
<b>ACCESORIOS</b>	
USG Cantonera Metal con papel - 3,05m x Un.	11
Vynil Corp Perfil Z PVC 1/2" - 3,05m x Un.	25
Vynil Corp Cantonera EXTERIOR PVC - 3,05m x Un.	25
Vynil Corp Perfil Goterón Ext PVC - 3,05m x Un.	1
Vynil Corp Perfil Buña Ext PVC - 3,05m x Un.	8
Vynil Corp Perfil J Ext PVC 2" c/Goterón - 3,05m x Un.	8

Materiales secos sujetos a disponibilidad de stock

COSTO TOTAL (ESTRUCTURA + CÁLCULO INGENIERÍA + MATERIALES SECOS)\*

US\$ 22.348 + iva

\*Por otras terminaciones consultar

SERVICIO DE PANELIZADO DE ESTRUCTURA (opcional)

~~US\$ 1.273 + iva~~

Armado de paneles en fabrica listos para montar

\*Panelizado GRATIS

## ABERTURAS EN PVC DE ALTA PRESTACIÓN (opcional)

Aberturas en PVC blanco con protección UV

Vidrios: DVH 5+12+5

Herraje: manija bipunto

\*No incluye tapajuntas ni mosquitero

US\$ 6.099 + iva

Notas:

LAS CANTIDADES SON UNA GUÍA ESTIMADA AL CLIENTE, LOS TOTALES DEBERÁN SER CONFIRMADOS POR EL MISMO.

SE CONSIDERÓ UN 10% DE DESPERDICIO EN LOS MATERIALES SECOS.

PARA MUROS EXTERIORES E INTERIORES SE CONSIDERA CHAPÓN DE OSB 11mm A UNA CARA COMO RIGIDIZADOR DE LA ESTRUCTURA.

OFERTA VÁLIDA SOLO POR EL TOTAL DE LOS MATERIALES, CUALQUIER VARIACIÓN EN CANTIDAD o TIPO DE PRODUCTOS SE DEBERÁ RECOTIZAR.

FLETES NO INCLUIDOS (SOLICITAR COTIZACIÓN).

### NUESTRAS MARCAS



### FORMA DE PAGO

60% al encargar el trabajo

40% previa entrega de estructura

### ENTREGA

15 días a partir de la seña (Perfilería para armar)

Una vez confirmado el presupuesto, se notificarán los requerimientos que deberá tener el transporte de la perfilería fabricada y materiales, el retiro de la estructura y materiales secos se hará previo aviso de 48hs a nuestra oficina (2914 5430) para coordinar su carga en camión.

### CALIDAD CERTIFICADA



**American  
Iron and Steel  
Institute**



ASTM INTERNATIONAL



INTERNATIONAL  
CODE COUNCIL



INTI



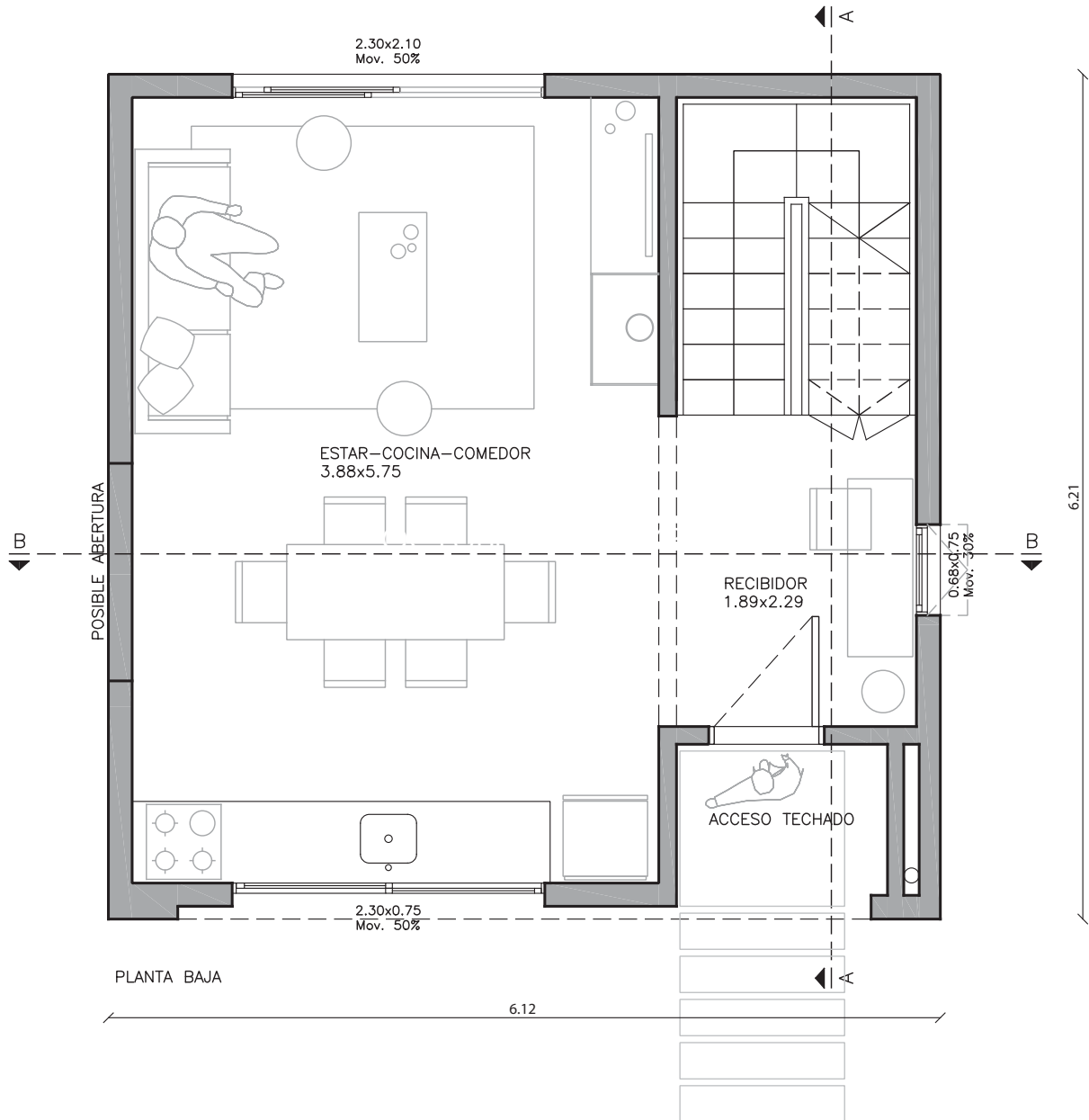
CIRSOC

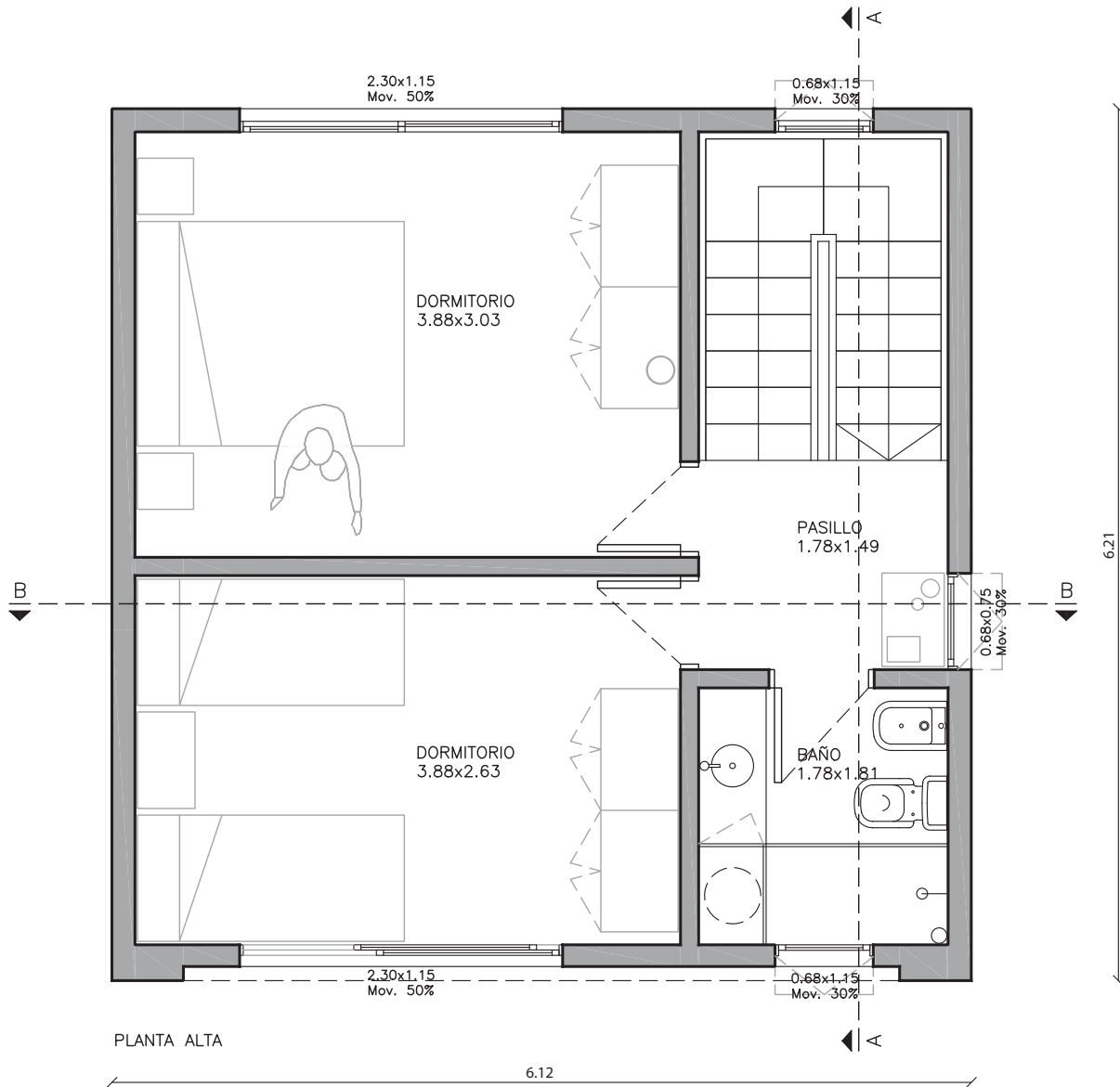
PROYECTO

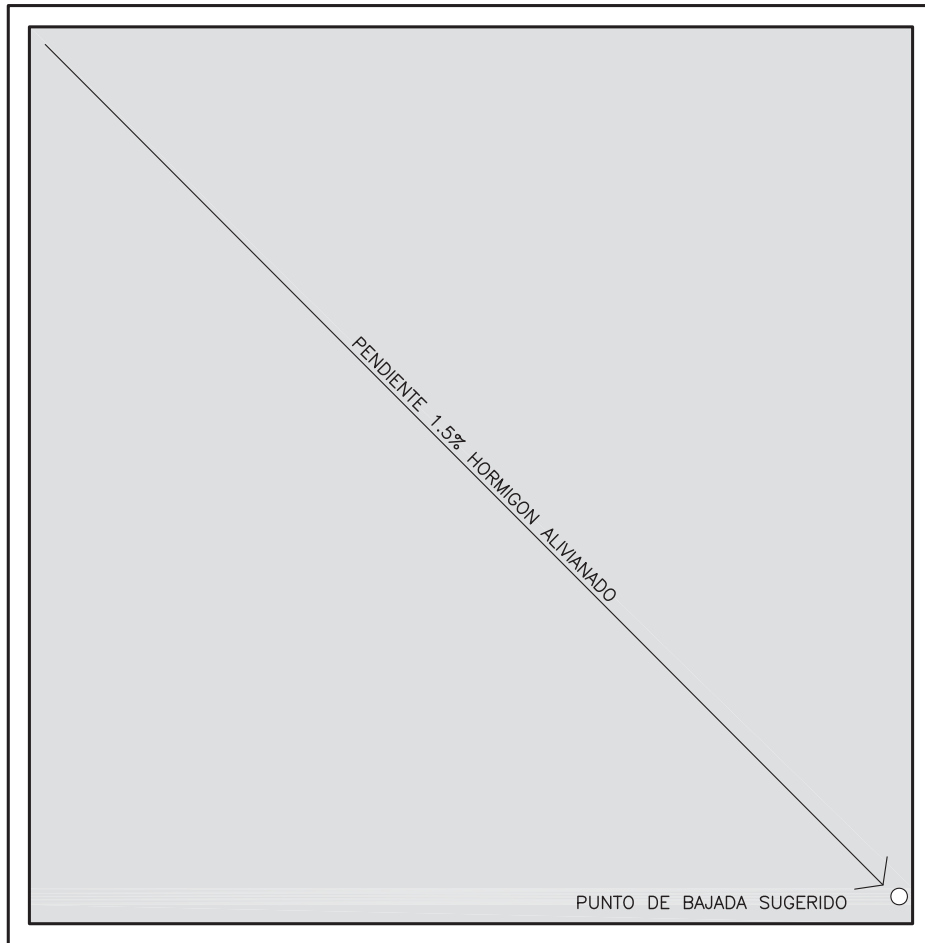


FINANCIA

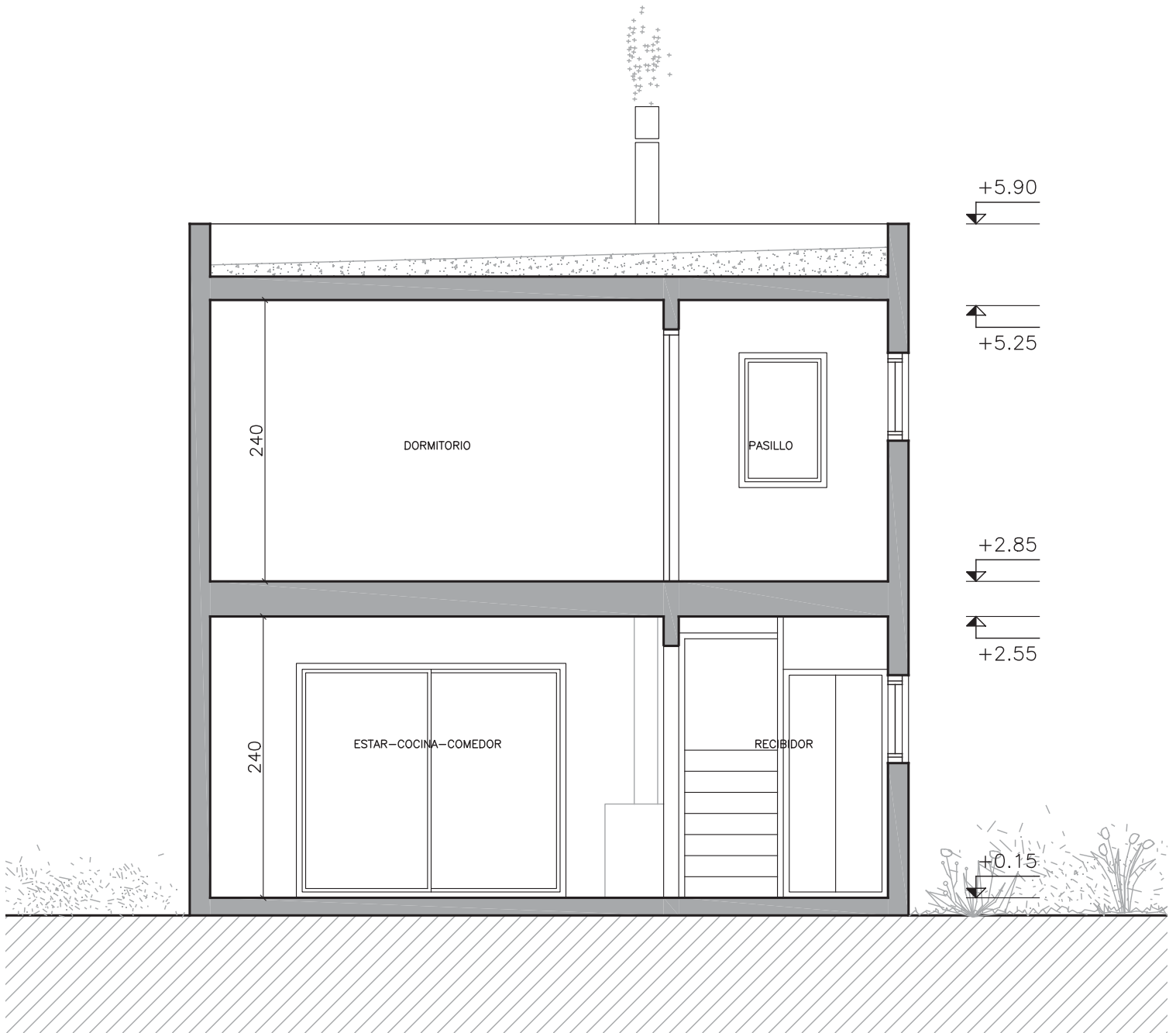


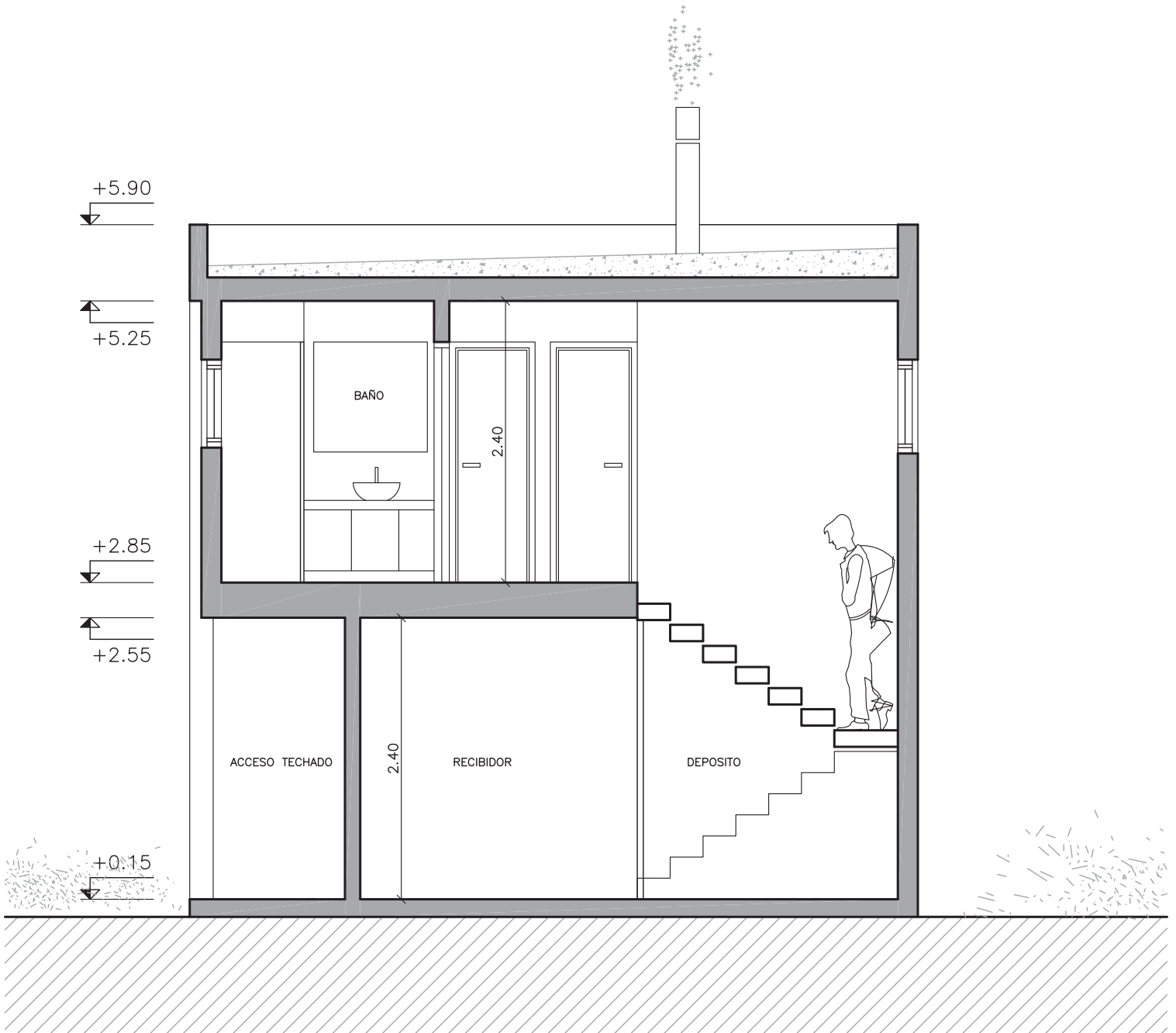




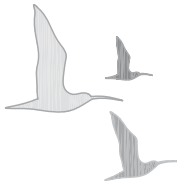


PLANTA DE TECHOS

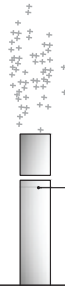




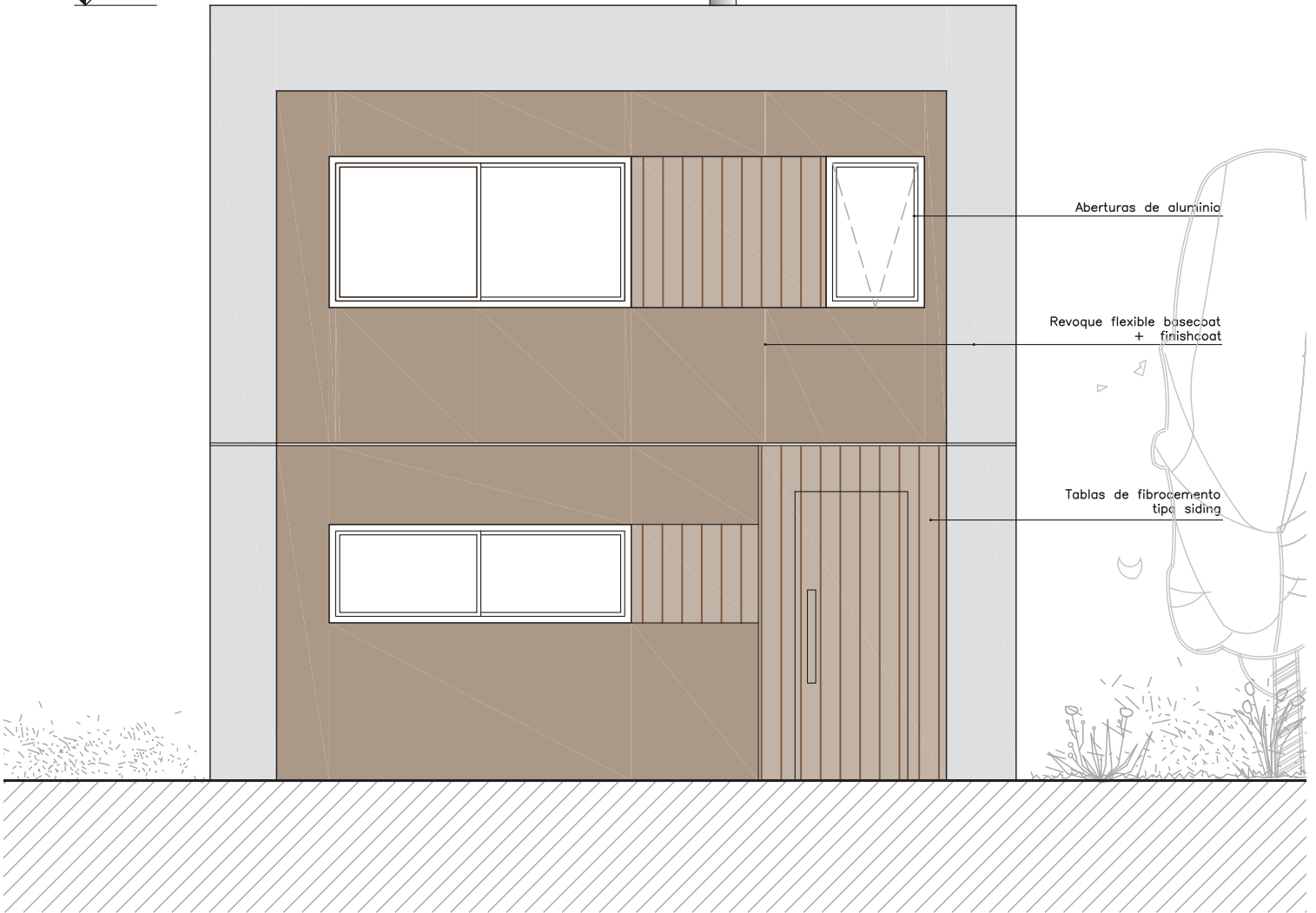




+5.90



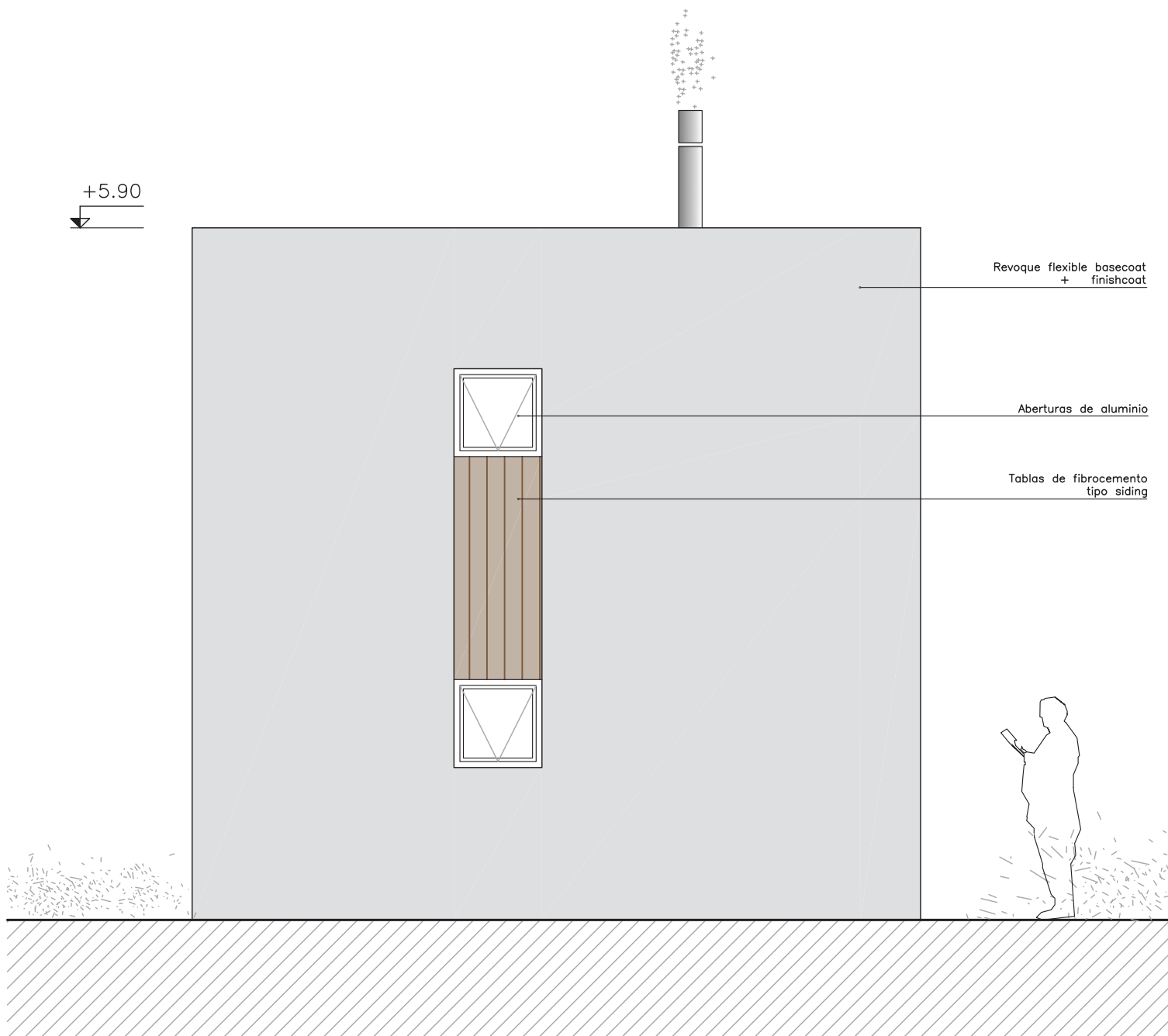
Chimenea

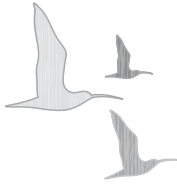


Aberturas de aluminio

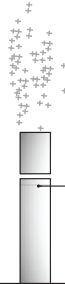
Revoque flexible basecoat + finishcoat

Tablas de fibrocemento tipo siding

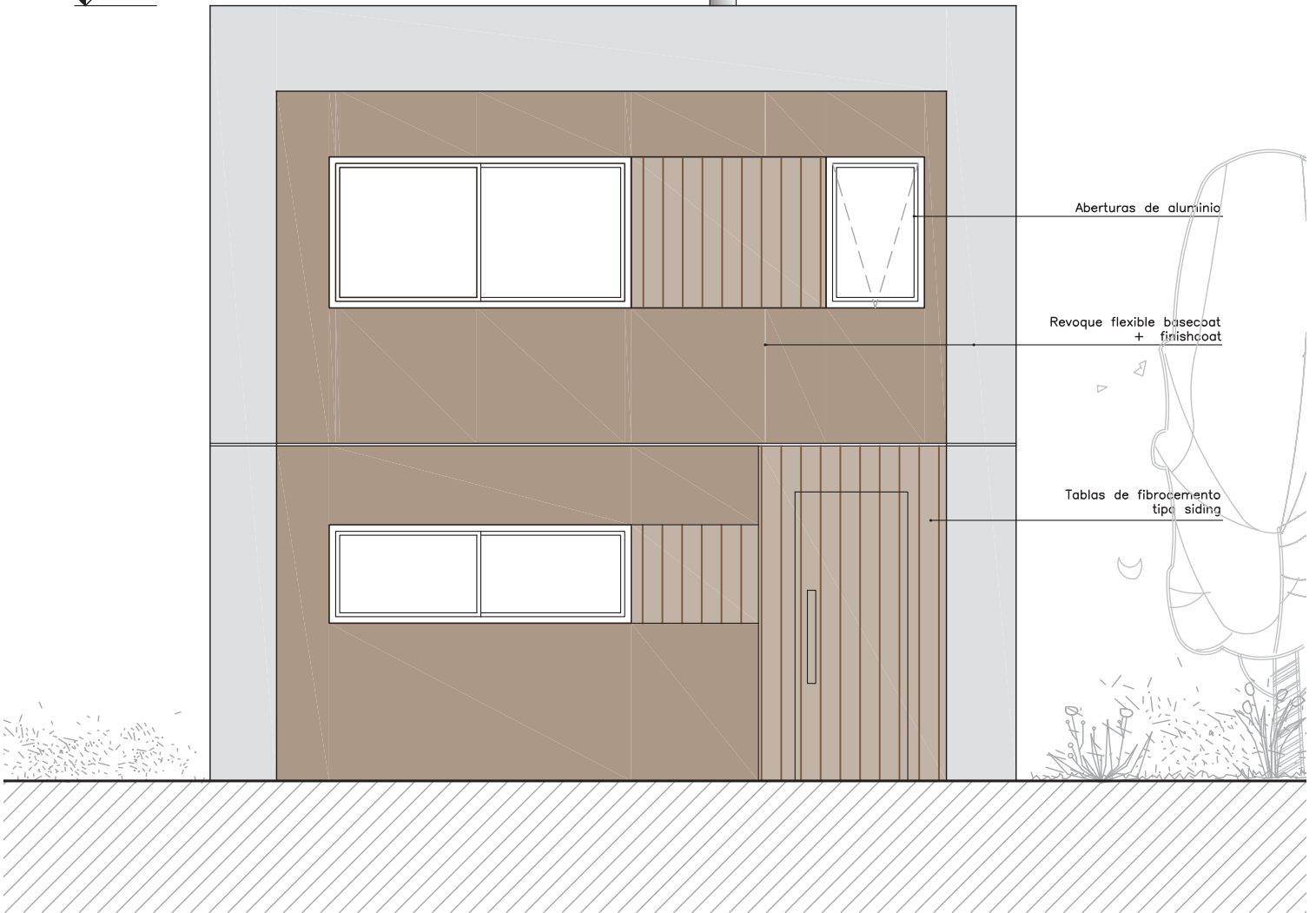




+5.90



Chimenea



Aberturas de aluminio

Revoque flexible basecoat + finishcoat

Tablas de fibrocemento tipo siding

